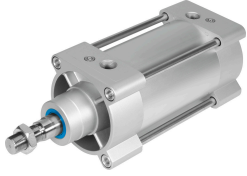


# กระบอกลมมาตรฐาน DSBG-100-100-PPVA-N3

หมายเลขชิ้นส่วน: 1646805

FESTO



## แผ่นข้อมูล

ลักษณะเฉพาะ	มูลค่า
ฮับ	100 mm
Øลูกสูบ	100 มม.
เกลียวก้านลูกสูบ	M20x1.5
การทำใหหมาะต ำ	ตัวกันกระแทกมปรับได้ทั้งสองด้าน
ตำแหน่งการติดตั้ง	ตามต้องการ
โดมาตรฐาน	ISO15552
ปลายก้านลูกสูบ	เกลียวนอก
โครงสร้างเชิงสร้างสรรค์	ลูกสูบ ก้านลูกสูบ คานกลาง กระบอกกระบอก
การตรวจจับตำแหน่ง	สำหรับสวิตช์ความใกล้ชิด
ตัวแปร	ก้านลูกสูบด้านเดียว
แรงดันใช้งาน	0.04 MPa...1.2 MPa 0.4 bar...12 bar
ฟังก์ชัน	การแสดงคู่
สื่อปฏิบัติการ	ระบบอัดอากาศตามมาตรฐาน ISO 8573-1:2010 [7:4:4]
หมายเหตุเกี่ยวกับสื่อปฏิบัติการ/ควบคุม	สามารถทาน้ำมันได้ (จำเป็นสำหรับการทำงานต่อไป)
ระดับความต้านทานการกัดกร่อน KBK	2 - การสัมผัสกับการกัดกร่อนในระดับปานกลาง
การปฏิบัติตามข้อกำหนดของห้องปฏิบัติการ	VDMA24364-B1/B2-L
อุณหภูมิโดยรอบ	-20 °C...80 °C
พลังงานกระแทกในตำแหน่งสิ้นสุด	2.5 J
ความยาวลดทอน	31 mm
แรงตามทฤษฎีที่ 0.6 MPa (6 บาร์, 87 psi), แรงถึบกลับ	4418 N
แรงตามทฤษฎีที่ 0.6 MPa (6 บาร์, 87 psi) สวงหนา	4712 N
การเคลื่อนที่มวล	1390 g
ย้ายมวลที่จังหวะ 0 มม.	1000 g
มวลเคลื่อนที่เพิ่มเติมต่อระยะชัก 10 มม.	39 g
น้ำหนักผลิตภัณฑ์	4605 g
น้ำหนักพื้นฐานที่ระยะชัก 0 มม.	3665 g
น้ำหนักเพิ่มเติมต่อระยะชัก 10 มม.	94 g

ลักษณะเฉพาะ	มูลค่า
ประเภทของรัด	ทางเลือก: ด้วยเกลียวใน พร้อมอุปกรณ์เสริม
พอร์ทลม	G1/2
วัสดุหมายเหตุ	เป็นไปตามข้อกำหนด RoHS
วัสดุหุ้ม	อะลูมิเนียมหล่อขึ้นรูป, เคลือบสาร
ซีลลูกสูบวัสดุ	TPE-U (PU)
วัสดุลูกสูบ	โลหะผสมอลูมิเนียมตัด
ก้านลูกสูบวัสดุ	เหล็กกล้าอัลลอยด์สูง
วัสดุวีปเปอร์ซีลของก้านลูกสูบ	TPE-U (PU)
ซีลบีฟเฟอร์วัสดุ	TPE-U (PU)
วัสดุบีฟเฟอร์ลูกสูบ	ปอม
ท่อทรงกระบอกวัสดุ	โลหะผสมอลูมิเนียมตัด ชุบผิวเรียบ
วัสดุเนื้อ	เหล็กกล้าไนซ์
วัสดุเบริง	ปอม
นอตคอวัสดุ	เหล็กชุบสังกะสี
วัสดุก้านรัด	เหล็กกล้าอัลลอยด์สูง