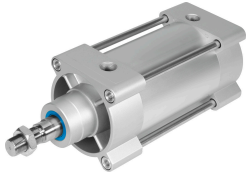


# กระบอกลมมาตรฐาน DSBG-80-40-PPSA-N3

หมายเลขชิ้นส่วน: 1646786

FESTO



## แผ่นข้อมูล

| ลักษณะเฉพาะ  | มูลค่า  |
|--|---|
| ฮับ  | 40 mm   |
| Øลูกสูบ  | 80 มม.  |
| เกลียวก้านลูกสูบ                                   | M20x1.5   |
| การทำใหหมาะด ๆ                                     | ตัวกันกระแทกตำแหน่งปลายลมที่ปรับเองได้          |
| ตำแหน่งการติดตั้ง                                  | ตามต้องการ                                      |
| โตมาตรฐาน  | ISO15552  |
| ปลายก้านลูกสูบ                                     | เกลียวนอก                                       |
| โครงสร้างเชิงสร้างสรรค์                            | ลูกสูบ<br>ก้านลูกสูบ<br>คานกลาง<br>กระบอกกระบอก |
| การตรวจจับตำแหน่ง                                  | สำหรับสวิตช์ความใกล้ชิด                         |
| ตัวแปร   | ก้านลูกสูบด้านเดียว                             |
| แรงดันใช้งาน                                       | 0.04 MPa...1.2 MPa<br>0.4 bar...12 bar          |
| ฟังก์ชัน   | การแสดงคู่                                      |
| สื่อปฏิบัติการ                                     | ระบบอัดอากาศตามมาตรฐาน ISO 8573-1:2010 [7:4:4]  |
| หมายเหตุเกี่ยวกับสื่อปฏิบัติการ/ควบคุม             | สามารถทาน้ำมันได้ (จำเป็นสำหรับการทำงานต่อไป)   |
| ระดับความต้านทานการกัดกร่อน KBK                    | 2 - การสัมผัสกับการกัดกร่อนในระดับปานกลาง       |
| การปฏิบัติตามข้อกำหนดของห้องปฏิบัติการ             | VDMA24364-B1/B2-L                               |
| อุณหภูมิโดยรอบ                                     | -20 °C...80 °C                                  |
| พลังงานกระแทกในตำแหน่งสิ้นสุด                      | 1.8 J   |
| ความยาวลดทอน                                       | 31 mm   |
| แรงตามทฤษฎีที่ 0.6 MPa (6 บาร์, 87 psi), แรงถึกลับ | 2721 N  |
| แรงตามทฤษฎีที่ 0.6 MPa (6 บาร์, 87 psi) ลวงหน้า    | 3016 N  |
| การเคลื่อนที่มวล                                   | 966 g   |
| ย้ายมวลที่จังหวะ 0 มม.                             | 810 g   |
| มวลเคลื่อนที่เพิ่มเติมต่อระยะชัก 10 มม.            | 39 g  |
| น้ำหนักผลิตภัณฑ์                                   | 3000 g  |
| น้ำหนักพื้นฐานที่ระยะชัก 0 มม.                     | 2660 g  |
| น้ำหนักเพิ่มเติมต่อระยะชัก 10 มม.                  | 85 g  |

| ลักษณะเฉพาะ                   | มูลค่า   |
|-------------------------------|--|
| ประเภทของรัด                  | ทางเลือก:<br>ด้วยเกลียวใน<br>พร้อมอุปกรณ์เสริม |
| พอร์ทลม                       | G3/8   |
| วัสดุหมายเหตุ                 | เป็นไปตามข้อกำหนด RoHS                         |
| วัสดุหุ้ม                     | อะลูมิเนียมหล่อขึ้นรูป, เคลือบสาร              |
| ซีลลูกสูบวัสดุ                | TPE-U (PU)                                     |
| วัสดุลูกสูบ                   | โลหะผสมอะลูมิเนียมตัด                          |
| ก้านลูกสูบวัสดุ               | เหล็กกล้าอัลลอยด์สูง                           |
| วัสดุวีปเปอร์ซีลของก้านลูกสูบ | TPE-U (PU)                                     |
| ซีลบีฟเฟอร์วัสดุ              | TPE-U (PU)                                     |
| วัสดุบีฟเฟอร์ลูกสูบ           | ปอม  |
| ท่อทรงกระบอกวัสดุ             | โลหะผสมอะลูมิเนียมตัด ชุบผิวเรียบ              |
| วัสดุเนื้อ                    | เหล็กกล้าไนซ์                                  |
| วัสดุแบริง                    | ปอม  |
| นอตคอวัสดุ                    | เหล็กชุบสังกะสี                                |
| วัสดุก้านรัด                  | เหล็กกล้าอัลลอยด์สูง                           |