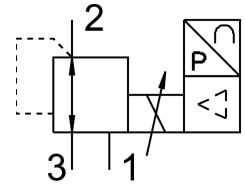


# เครื่องปรับความดันตามสัดส่วน MPPE-3-1/8- -B

หมายเลขชิ้นส่วน: 164330

FESTO



## แผ่นข้อมูล

ลักษณะเฉพาะ	มูลค่า
การระบายอากาศที่กำหนด	5 mm 5 mm
ประเภทการดำเนินการ	ไฟฟ้า
หลักการปิดผนึก	อ่อน
ตำแหน่งการติดตั้ง	ตามต้องการ
โครงสร้างเชิงสร้างสรรค์	วาล์วควบคุมลูกสูบ
ประกาศิตานความปลอดภัย	ตำแหน่งความปลอดภัย MPPE-B: หากสายไฟขาด แรงดันทางออกจะยังคงไม่ได้รับการควบคุม
แรงดันใช้งาน	0 bar...10 bar
ช่วงควบคุมแรงดัน	0 bar...10 bar
แรงดันขาเข้า 1	11 bar...12 bar
ความดันฮิสเทรีซิสสูงสุด	0.05 bar
เปลี่ยนเวลาปิด	220 ms
สลับเวลาเปิด	140 ms
ช่วงแรงดันไฟฟ้าที่ใช้งาน DC	18 V...30 V
แรงดันอ้างอิง	10 V
ระลอกคลื่น	10 %
เป้าหมาย/คางจริง	ทางเลือก: ประเภทแรงดัน ไฟฟ้า 0 - 10 V ประเภทปัจจุบัน 4-20mA
สื่อปฏิบัติการ	ระบบอัดอากาศตามมาตรฐาน ISO 8573-1:2010[7:4:4] ก๊าซเฉื่อย
อนุญาต	เครื่องหมาย RCM
เครื่องหมาย CE (ดูประกาศเกี่ยวกับความสอดคล้อง)	ตามคำสั่ง EU EMC
ระดับความต้านทานการกักตกรอน KBK	2 - การสัมผัสกับการกักตกรอนในระดับปานกลาง
การปฏิบัติตามข้อกำหนดของห้องปฏิบัติการ	VDMA24364-B2-L
อุณหภูมิปานกลาง	0 °C...60 °C
ระดับการป้องกัน	IP65
อุณหภูมิโดยรอบ	0 °C...50 °C
น้ำหนักผลิตภัณฑ์	710 g

ลักษณะเฉพาะ	มูลค่า
การเชื่อมต่อไฟฟ้า	8 พิน M16x0.75 ปลั๊ก ตามมาตรฐาน DIN 45326 การออกแบบทรงกลม
ประเภทของรัด	มีรูทะลุ
ข้อต่อลม 1	G1/8
ข้อต่อลม 2	G1/8
ข้อต่อลม 3	G1/8
วัสดุหมายเหตุ	เป็นไปตามข้อกำหนด RoHS
วัสดุที่อยู่อาศัย	โลหะผสมอลูมิเนียมดัด
วัสดุเมมเบรน	NBR