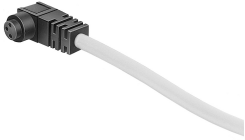


สายเชื่อมต่อ SIM-K-WD-2,5-PU

หมายเลขชิ้นส่วน: 164255

FESTO



แผ่นข้อมูล

| ลักษณะเฉพาะ | มูลค่า |
|--|--|
| ไดมาตรฐาน | ลีสายไฟและหมายเลขการเชื่อมต่อตามมาตรฐาน EN 60947-5-2 EN 61076-2-104 EN 61984 |
| การกำหนดสาย | ไม่มีที่ใส่สาย |
| ความถี่ในการเชื่อมต่อ | 100 |
| การเชื่อมต่อไฟฟ้า 1 พังกั้น | หน้าอุปกรณ์ภาคสนาม |
| การเชื่อมต่อไฟฟ้า 1 การออกแบบ | รอบ ๆ |
| การเชื่อมต่อไฟฟ้า 1, ประเภทการเชื่อมต่อ | กระป๋อง |
| การเชื่อมต่อไฟฟ้า 1, เตารับสายเคเบิล | มุม |
| การเชื่อมต่อไฟฟ้า 1 เทคโนโลยีการเชื่อมต่อ | ล็อคสแน็ป M8 A-coded ตามมาตรฐาน EN 61076-2-104 |
| การเชื่อมต่อไฟฟ้า 1 จำนวนพิน/สายไฟ | 3 |
| การต่อไฟฟ้า 1, พิน/สายไฟ ขนาด | 3 |
| ขั้วต่อไฟฟ้า 1 ประเภทของตัวยึด | สแน็ปล็อค |
| การเชื่อมต่อไฟฟ้า 2 พังกั้น | หน้าควบคุม |
| การเชื่อมต่อไฟฟ้า 2 ประเภทการเชื่อมต่อ | สายเคเบิล |
| การเชื่อมต่อไฟฟ้า 2 เทคโนโลยีการเชื่อมต่อ | ปลายเปิด |
| การเชื่อมต่อไฟฟ้า 2 จำนวนเสาสายไฟ | 3 |
| การเชื่อมต่อทางไฟฟ้า 2, เสาสายไฟขนาด | 3 |
| ช่วงแรงดันไฟฟ้าที่ใช้งาน DC | 0 V...60 V |
| ช่วงแรงดันไฟฟ้าที่ใช้งาน AC | 0 V...60 V |
| พิกัดกระแสที่ 40°C | 3 A |
| ตัวต้านทานไฟกระชาก | 1.5 kV |
| ความยาวสายเคเบิล | 2.5 m |
| คุณสมบัติสาย | ค่าเริ่มต้น |
| เส้นเงื่อนไขการทดสอบ | แรงดึง: ตามมาตรฐาน Festo เงื่อนไขการทดสอบตามค่าขอ โซฟลิ่งงาน: > 5 ล้านรอบ รัดมีการตัด 28 มม. |
| รัศมีการตัด, การเดินสายเคเบิลแบบตายตัว | 23 mm |
| รัศมีการตัด, การเดินติดตั้งสายแบบหยึดหยุ่น | 46 mm |
| เส้นผ่านศูนย์กลางของสายเคเบิล | 4.5 mm |
| ความคลาดเคลื่อนเส้นผ่านศูนย์กลางของสายเคเบิล | ±0.1 มม. |
| การประกอบสายเคเบิล | 3 x 0.25 มม. ² |

| ลักษณะเฉพาะ | มูลค่า |
|---|--|
| ตัวนำหน้าตัดเล็กน้ย | 0.25 mm ² |
| ปลายสาย | ปลอกโลหะ |
| ระดับการป้องกัน | IP65 IP67 |
| หมายเหตุเกี่ยวกับระดับการป้องกัน | ในสภาพการติดตั้ง |
| อุณหภูมิโดยรอบ | -25 °C...70 °C |
| อุณหภูมิแวดล้อมพร้อมการเดินสายเคเบิลแบบยึดหยุ่น | -5 °C...70 °C |
| อุณหภูมิในการจัดเก็บ | -25 °C...70 °C |
| เครื่องหมาย CE (ดูประกาศเกี่ยวกับความสอดคล้อง) | ตามคำสั่งไฟฟ้าแรงต่ำของสหภาพยุโรป ตามระเบียบ RoHS ของสหภาพยุโรป |
| เครื่องหมาย UKCA (ดูค่าประกาศความสอดคล้อง) | ตามระเบียบ RoHS ของสหราชอาณาจักร ตามระเบียบของสหราชอาณาจักรสำหรับอุปกรณ์ไฟฟ้า |
| การปฏิบัติตามข้อกำหนดของห้องปฏิบัติการ | VDMA24364-B2-L |
| วัสดุหมายเหตุ | เป็นไปตามข้อกำหนด RoHS ปราศจากฮาโลเจน |
| ระดับมลพิษ | 3 |
| ระดับความต้านทานการกัดกร่อน KBK | 4 - ความเค้นการกัดกร่อนที่แข็งแกร่งเป็นพิเศษ |
| วัสดุปลอกสาย | TPE-U(PUR) |
| สีปลอกสาย | สีเทา |
| วัสดุที่อยู่อาศัย | TPE-U(PUR) |
| ที่อยู่อาศัยสี | สีดำ |
| ซิลวัสดุ | NBR |
| หน้าสัมผัสปลั๊กวัสดุ | ทองเหลืองปิดทอง |
| ปลอกหุ้มฉนวนวัสดุ | PP |