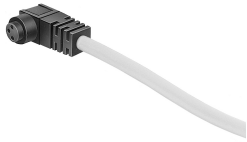


# สายเชื่อมต่อ SIM-K-WD-5-PU

หมายเลขชิ้นส่วน: 164254

FESTO



## แผ่นข้อมูล

ลักษณะเฉพาะ	มูลค่า
ได้มาตรฐาน	ลีสายไฟและหมายเลขการเชื่อมต่อตามมาตรฐาน EN 60947-5-2 EN 61076-2-104 EN 61984
การกำหนดสาย	ไม่มีที่ใส่สาย
ความถี่ในการเชื่อมต่อ	100
การเชื่อมต่อไฟฟ้า 1 ฟังก์ชัน	หน้าอุปกรณ์ภาคสนาม
การเชื่อมต่อไฟฟ้า 1 การออกแบบ	รอบ ๆ
การเชื่อมต่อไฟฟ้า 1, ประเภทการเชื่อมต่อ	กระป๋อง
การเชื่อมต่อไฟฟ้า 1, เตารับสายเคเบิล	มุม
การเชื่อมต่อไฟฟ้า 1 เทคโนโลยีการเชื่อมต่อ	ล็อคสแน็ป M8 A-coded ตามมาตรฐาน EN 61076-2-104
การเชื่อมต่อไฟฟ้า 1 จำนวนพิน/สายไฟ	3
การต่อไฟฟ้า 1, พิน/สายไฟ ขนาด	3
ขั้วต่อไฟฟ้า 1 ประเภทของตัวยึด	สแน็ปล็อค
การเชื่อมต่อไฟฟ้า 2 ฟังก์ชัน	หน้าควบคุม
การเชื่อมต่อไฟฟ้า 2 ประเภทการเชื่อมต่อ	สายเคเบิล
การเชื่อมต่อไฟฟ้า 2 เทคโนโลยีการเชื่อมต่อ	ปลายเปิด
การเชื่อมต่อไฟฟ้า 2 จำนวนเสาสายไฟ	3
การเชื่อมต่อทางไฟฟ้า 2, เสาสายไฟขนาด	3
ช่วงแรงดันไฟฟ้าที่ใช้งาน DC	0 V...60 V
ช่วงแรงดันไฟฟ้าที่ใช้งาน AC	0 V...60 V
พิกัดกระแสที่ 40°C	3 A
ตัวต้านทานไฟกระชาก	1.5 kV
ความยาวสายเคเบิล	5 m
คุณสมบัติสาย	ค่าเริ่มต้น
เส้นเงื่อนไขการทดสอบ	แรงดึง: ตามมาตรฐาน Festo เงื่อนไขการทดสอบตามค่าขอ โซฟลิ้งงาน: > 5 ล้านรอบ รัศมีการตัด 28 มม.
รัศมีการตัด, การเดินสายเคเบิลแบบตายตัว	23 mm
รัศมีการตัด, การเดินติดตั้งสายแบบหยึดหยุ่น	46 mm
เส้นผ่านศูนย์กลางของสายเคเบิล	4.5 mm
ความคลาดเคลื่อนเส้นผ่านศูนย์กลางของสายเคเบิล	±0.1 มม.
การประกอบสายเคเบิล	3 x 0.25 มม. <sup>2</sup>

ลักษณะเฉพาะ	มูลค่า
ตัวนำหน้าตัดเล็กน้ย	0.25 mm <sup>2</sup>
ปลายสาย	ปลอกโลหะ
ระดับการป้องกัน	IP65 IP67
หมายเหตุเกี่ยวกับระดับการป้องกัน	ในสภาพการติดตั้ง
อุณหภูมิโดยรอบ	-25 °C...70 °C
อุณหภูมิแวดล้อมพร้อมการเดินสายเคเบิลแบบยึดหยุ่น	-5 °C...70 °C
อุณหภูมิในการจัดเก็บ	-25 °C...70 °C
เครื่องหมาย CE (ดูประกาศเกี่ยวกับความสอดคล้อง)	ตามคำสั่งไฟฟ้าแรงต่ำของสหภาพยุโรป ตามระเบียบ RoHS ของสหภาพยุโรป
เครื่องหมาย UKCA (ดูค่าประกาศความสอดคล้อง)	ตามระเบียบ RoHS ของสหราชอาณาจักร ตามระเบียบของสหราชอาณาจักรสำหรับอุปกรณ์ไฟฟ้า
การปฏิบัติตามข้อกำหนดของห้องปฏิบัติการ	VDMA24364-B2-L
วัสดุหมายเหตุ	เป็นไปตามข้อกำหนด RoHS ปราศจากฮาโลเจน
ระดับมลพิษ	3
ระดับความต้านทานการกัดกร่อน KBK	4 - ความเค้นการกัดกร่อนที่แข็งแกร่งเป็นพิเศษ
วัสดุปลอกสาย	TPE-U(PUR)
สีปลอกสาย	สีเทา
วัสดุที่อยู่อาศัย	TPE-U(PUR)
ที่อยู่อาศัยสี	สีดำ
ซิลวัสดุ	NBR
หน้าสัมผัสปลั๊กวัสดุ	ทองเหลืองปิดทอง
ปลอกหุ้มฉนวนวัสดุ	PP