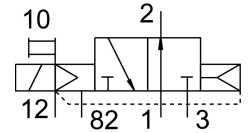
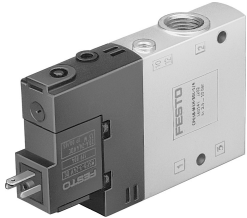


# โซลินอยด์วาล์ว CPE18-M3H-3OLS-1/4

หมายเลขชิ้นส่วน: 163788

FESTO



## แผ่นข้อมูล

| ลักษณะเฉพาะ                                    | มูลค่า   |
|--|--|
| ฟังก์ชันวาล์ว                                  | 3/2 เบ็ด monostable                              |
| ประเภทการดำเนินการ                             | ไฟฟ้า  |
| ความกว้าง                                      | 18 mm  |
| อัตราการไหลปกติ                                | 1700 l/min                                       |
| การเชื่อมต่อการทำงานด้วยลม                     | G1/4   |
| แรงดันใช้งาน                                   | 230VAC<br>-0.09 MPa...1 MPa<br>-0.9 bar...10 bar |
| โครงสร้างเชิงโครงสร้าง                         | ตัวเลื่อนลูกสูบ                                  |
| รีเซ็ตประเภท                                   | สปริงลม  |
| อนุญาต   | c UL เร - ได้รับการยอมรับ (OL)                   |
| การจำแนกทางทะเล                                | ดูใบรับรอง                                       |
| เครื่องหมาย CE (ดูประกาศเกี่ยวกับความสอดคล้อง) | ตามคำสั่งไฟฟ้าแรงต่ำของสหภาพยุโรป                |
| เครื่องหมาย UKCA (ดูค่าประกาศความสอดคล้อง)     | ตามระเบียบของสหราชอาณาจักรสำหรับอุปกรณ์ไฟฟ้า     |
| ใบรับรองออกโดยหน่วยงาน                         | DNV-TAA000032X                                   |
| ระดับการป้องกัน                                | IP65<br>พร้อมช็อกเก็ต<br>ตามมาตรฐาน IEC 60529    |
| ความกว้างปกติ                                  | 8 mm   |
| หลักการปิดผนึก                                 | อ่อน   |
| ตำแหน่งการติดตั้ง                              | ตามต้องการ                                       |
| แมนนวลเทส                                      | พร้อมตัวล็อคอุปกรณ์เสริม<br>คล่า                 |
| ประเภทการกระตุ้น                               | น้ำร้อน  |
| ควบคุมการจ่ายอากาศ                             | ภายนอก   |
| ทิศทางการไหล                                   | กลับไม่ได้                                       |
| การระบุตำแหน่งวาล์ว                            | ผู้ถือโล   |
| ทับซ้อนกัน                                     | ความคุ้มครองที่ดี                                |
| ปลอดภัยความดัน                                 | 0.25 MPa...1 MPa<br>2.5 bar...10 bar             |
| เปลี่ยนเวลาปิด                                 | 18 ms  |
| สลับเวลาเปิด                                   | 28 ms  |
| รอบการทำงาน                                    | 100%   |

| ลักษณะเฉพาะ                             | มูลค่า   |
|---|--|
| ฟิล์มทดสอบบวกสูงสุดด้วยสัญญาณ 0         | 3300 $\mu$ s   |
| ซีพจรทดสอบเชิงลบสูงสุดพร้อมสัญญาณ 1 ตัว | 3100 $\mu$ s   |
| ลักษณะขดลวด                             | 230 V AC: 50/60 Hz, กระแสไฟเข้า 3.0 VA, กำลังไฟ 2.4 VA                   |
| ความผันผวนของแรงดันไฟฟ้าที่อนุญาต       | -15 % / +10 %  |
| สื่อปฏิบัติการ                          | ระบบอัตโนมัติตามมาตรฐาน ISO 8573-1:2010 [7:4:4]                          |
| หมายเหตุเกี่ยวกับสื่อปฏิบัติการ/ควบคุม  | สามารถทาน้ำมันได้ (จำเป็นสำหรับการทำงานต่อไป)                            |
| ความเหนียวลา                            | การทดสอบการขนส่งที่มีระดับความรุนแรง 2 ตาม FN 942017-4 และ EN 60068-2-6  |
| กันกระแทก                               | การทดสอบแรงกระแทกด้วยระดับความรุนแรง 2 ตาม FN 942017-5 และ EN 60068-2-27 |
| ระดับความต้านทานการกัดกร่อน KBK         | 2 - การสัมผัสกับการกัดกร่อนในระดับปานกลาง                                |
| การปฏิบัติตามข้อกำหนดของห้องปฏิบัติการ  | VDMA24364-B1/B2-L  |
| อุณหภูมิปานกลาง                         | -5 °C...50 °C  |
| สื่อควบคุม                              | ระบบอัตโนมัติตามมาตรฐาน ISO 8573-1:2010 [7:4:4]                          |
| อุณหภูมิโดยรอบ                          | -5 °C...50 °C  |
| น้ำหนักผลิตภัณฑ์                        | 150 g  |
| การเชื่อมต่อไฟฟ้า                       | รูปร่าง C  |
| ประเภทของรัด                            | มีรูทะลุ   |
| การเชื่อมต่อควบคุมอากาศออก 82           | M5   |
| ขอตอไฟลोटแอร์ 12                        | M5   |
| ขอตอลม 1                                | G1/4   |
| ขอตอลม 2                                | G1/4   |
| ขอตอลม 3                                | G1/4   |
| วัสดุหมายเหตุ                           | เป็นไปตามข้อกำหนด RoHS   |
| ซีลวัสดุ                                | NBR  |
| วัสดุที่อยู่อาศัย                       | อลูมิเนียมหล่อ   |