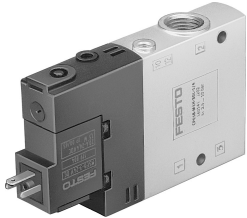


โซลินอยด์วาล์ว CPE18-M3H-3OL-1/4

หมายเลขชิ้นส่วน: 163784

FESTO



แผ่นข้อมูล

ลักษณะเฉพาะ	มูลค่า
ฟังก์ชันวาล์ว	3/2 เบ็ด monostable
ประเภทการดำเนินการ	ไฟฟ้า
ความกว้าง	18 mm
อัตราการไหลปกติ	1700 l/min
การเชื่อมต่อการทำงานด้วยลม	G1/4
แรงดันใช้งาน	230VAC 0.25 MPa...1 MPa 2.5 bar...10 bar
โครงสร้างเชิงสร้างสรรค์	ตัวเลื่อนลูกสูบ
รีเซ็ตประเภท	สปริงลม
อนุญาต	c UL เร - ได้รับการยอมรับ (OL)
การจำแนกทางทะเล	ดูใบรับรอง
เครื่องหมาย CE (ดูประกาศเกี่ยวกับความสอดคล้อง)	ตามคำสั่งไฟฟ้าแรงต่ำของสหภาพยุโรป
เครื่องหมาย UKCA (ดูค่าประกาศความสอดคล้อง)	ตามระเบียบของสหราชอาณาจักรสำหรับอุปกรณ์ไฟฟ้า
ใบรับรองออกโดยหน่วยงาน	DNV-TAA000032X
ระดับการป้องกัน	IP65 พร้อมช็อกเก็ต ตามมาตรฐาน IEC 60529
ความกว้างปกติ	8 mm
หลักการปิดผนึก	อ่อน
ตำแหน่งการติดตั้ง	ตามต้องการ
แมนนวลทดสอบ	พร้อมตัวลอคอุปกรณ์เสริม คล่า
ประเภทการกระตุ้น	น้ำร้อน
ควบคุมการจ่ายอากาศ	ภายใน
ทิศทางการไหล	กลับไม่ได้
การระบุตำแหน่งวาล์ว	ผู้ถือโล
ทับซ้อนกัน	ความคุ้มครองที่ดี
เปลี่ยนเวลาปิด	18 ms
สลับเวลาเปิด	28 ms
รอบการทำงาน	100%
พัลส์ทดสอบบวกสูงสุดด้วยสัญญาณ 0	3300 μ s
ซีพียูทดสอบเชิงลบสูงสุดพร้อมสัญญาณ 1 ตัว	3100 μ s

ลักษณะเฉพาะ	มูลค่า
ลักษณะขดลวด	230 V AC: 50/60 Hz, กระแสไฟเข้า 3.0 VA, กำลังไฟ 2.4 VA
ความผันผวนของแรงดันไฟฟ้าที่อนุญาต	-15 % / +10 %
สื่อปฏิบัติการ	ระบบอัดอากาศตามมาตรฐาน ISO 8573-1:2010 [7:4:4]
หมายเหตุเกี่ยวกับสื่อปฏิบัติการ/ควบคุม	สามารถทาน้ำมันได้ (จำเป็นสำหรับการทำงานต่อไป)
ความเหนียว	การทดสอบการขนส่งที่มีระดับความรุนแรง 2 ตาม FN 942017-4 และ EN 60068-2-6
กันกระแทก	การทดสอบแรงกระแทกด้วยระดับความรุนแรง 2 ตาม FN 942017-5 และ EN 60068-2-27
ระดับความต้านทานการกัดกร่อน KBK	2 - การสัมผัสกับการกัดกร่อนในระดับปานกลาง
การปฏิบัติตามข้อกำหนดของห้องปฏิบัติการ	VDMA24364-B1/B2-L
อุณหภูมิปานกลาง	-5 °C...50 °C
อุณหภูมิโดยรอบ	-5 °C...50 °C
น้ำหนักผลิตภัณฑ์	150 g
การเชื่อมต่อไฟฟ้า	รูปร่าง C
ประเภทของรีด	มีรูทะลุ
การเชื่อมต่อควบคุมอากาศออก 82	M5
ขอตอไฟลอตแอร์ 12	M5
ขอตอลม 1	G1/4
ขอตอลม 2	G1/4
ขอตอลม 3	G1/4
วัสดุหมายเหตุ	เป็นไปตามข้อกำหนด RoHS
ซีลวัสดุ	NBR
วัสดุที่อยู่อาศัย	อลูมิเนียมหล่อ