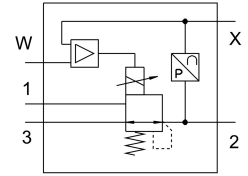


# เครื่องปรับความดันตามสัดส่วน VPPL-3L-3-G14-0L20H-A4-A-S1-6

หมายเลขชิ้นส่วน: 1635992

FESTO



## แผ่นข้อมูล

ลักษณะเฉพาะ	มูลค่า
การระบายอากาศที่กำหนด	3 mm 3 mm
ประเภทการดำเนินการ	ไฟฟ้า
หลักการปิดผนึก	อ่อน
ตำแหน่งการติดตั้ง	ตามต้องการ ยื่นเด่นกว่า
โครงสร้างเชิงโครงสร้าง	วาล์วควบคุมลูกสูบควบคุมโดยตรง
ความต้านทานไฟฟ้าลัดวงจร	ไม่
ความยาวสายสูงสุด	30 ม.
ประกาศด้านความปลอดภัย	ตำแหน่งความปลอดภัย VPPL: หากสายไฟขาด แรงดันทางออกจะลดลงเหลือ 0 บาร์
การป้องกันขั้วย้อนกลับ	สำหรับการเชื่อมต่อไฟฟ้าทั้งหมด
รีเซ็ตประเภท	สปริงกล
ประเภทการกระตุ้น	โดยตรง
ฟังก์ชันวาล์ว	ปิดวาล์วควบคุมแรงดันตามสัดส่วน 3 ทาง
ประเภทการแสดงผล	จอแสดงผล LED
แรงดันใช้งาน	2 MPa 20 bar
ช่วงควบคุมแรงดัน	0.02 MPa...2 MPa 0.2 bar...20 bar
แรงดันขาเข้า 1	0 bar...50 bar 0 MPa...5 MPa
ความดันฮีสเทรีซิสสูงสุด	0.01 MPa 0.1 bar 1.45 psi
ค่า X	0.25
ค่า C	0.8 l/sbar
อัตราการไหลปกติ	245 l/min
อัตราการไหลปกติ 2-3	282 l/min
เปลี่ยนเวลาปิด	654 ms
สลับเวลาเปิด	428 ms
ช่วงแรงดันไฟฟ้าที่ใช้งาน DC	21.6 V...27.6 V
รอบการทำงาน	100%

ลักษณะเฉพาะ	มูลค่า
ปริมาณการใช้ไฟฟ้าสูงสุด	26.7 W
ระลอกคลื่น	10 %
ช่วงสัญญาณ เอาต์พุตแบบอนาล็อก	4 - 20mA
อินพุตอนาล็อกช่วงสัญญาณ	4 - 20 mA
เป้าหมาย/ค่าจริง	ประเภทปัจจุบัน 4-20mA
สื่อปฏิบัติการ	ระบบอุตสาหกรรมตามมาตรฐาน ISO 8573-1:2010 [7:4:4] ก๊าซเฉื่อย
หมายเหตุเกี่ยวกับสื่อปฏิบัติการ/ควบคุม	ไม่สามารถทานน้ำมันได้
อนุญาต	c UL เรา - รายการ (OL)
ป้าย KC	เคซี อีเอ็มซี
เครื่องหมาย CE (ดูประกาศเกี่ยวกับความสอดคล้อง)	ตามคำสั่ง EU EMC
เครื่องหมาย UKCA (ดูค่าประกาศความสอดคล้อง)	ตามระเบียบข้อบังคับของสหราชอาณาจักรสำหรับ EMC
ระดับความต้านทานการกักตรอน KBK	2 - การสัมผัสกับการกักตรอนในระดับปานกลาง
การปฏิบัติตามข้อกำหนดของห้องปฏิบัติการ	VDMA24364 โซน III
อุณหภูมิปานกลาง	5 °C...50 °C
ระดับการป้องกัน	IP65
อุณหภูมิโดยรอบ	5 °C...50 °C
อุณหภูมิในการจัดเก็บ	-10 °C...60 °C
น้ำหนักผลิตภัณฑ์	1100 g
ข้อผิดพลาดเชิงเส้นใน ± %FS	0.5 %FS
ความแม่นยำโดยรวม	0.5%FS
ค่าสัมประสิทธิ์อุณหภูมิ	0.04 %/K
ความสามารถในการทำซ้ำใน ± %FS	0.5 %FS
อินเทอร์เฟซการวินิจฉัยการเชื่อมต่อไฟฟ้า	ช็อกเก็ต M12 5 พิน A-coded
การเชื่อมต่อไฟฟ้า IN	คอนเนคเตอร์, M12, 5 พิน, A-coded
การเชื่อมต่อไฟฟ้า OUT	ปลั๊ก M12, 5 ขา, รหัส A
ประเภทของรัด	มีรูทะลุ
ขดลวด 1	G1/4
ขดลวด 2	G1/4
ขดลวด 3	G1/4
วัสดุหมายเหตุ	เป็นไปตามข้อกำหนด RoHS
วัสดุที่อยู่อาศัย	โลหะผสมอลูมิเนียมตัด ชุบผิวอลูมิเนียม