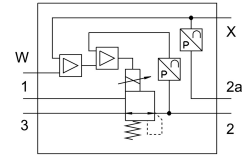


# เครื่องปรับความดันตามสัดส่วน VPPL-3Q-3-0L20H-A4-A-S1-2

หมายเลขชิ้นส่วน: 1635990

FESTO



## แผ่นข้อมูล

| ลักษณะเฉพาะ                 | มูลค่า  |
|-----------------------------|---|
| การระบายอากาศที่กำหนด       | 3 mm<br>3 mm  |
| ประเภทการดำเนินการ          | ไฟฟ้า   |
| หลักการปิดผนึก              | ออน   |
| ตำแหน่งการติดตั้ง           | ตามต้องการ<br>ยื่นเด่นกว่า  |
| โครงสร้างเชิงสร้างสรรค์     | วาล์วควบคุมลูกสูบควบคุมโดยตรง                                       |
| ความต้านทานไฟฟ้าลัดวงจร     | ไม่   |
| ความยาวสายสูงสุด            | 30 ม.   |
| ประกาศด้านความปลอดภัย       | ตำแหน่งความปลอดภัย VPPL: หากสายไฟขาด แรงดันทางออกจะลดลงเหลือ 0 บาร์ |
| การป้องกันช่วยย้อนกลับ      | สำหรับการเชื่อมต่อไฟฟ้าทั้งหมด                                      |
| รีเซ็ตประเภท                | สปริงกล   |
| ประเภทการกระตุ้น            | โดยตรง  |
| ฟังก์ชันวาล์ว               | ปิดวาล์วควบคุมแรงดันตามสัดส่วน 3 ทาง                                |
| ประเภทการแสดงผล             | จอแสดงผล LED  |
| แรงดันใช้งาน                | 2 MPa<br>20 bar   |
| ช่วงควบคุมแรงดัน            | 0.02 MPa...2 MPa<br>0.2 bar...20 bar                                |
| แรงดันขาเข้า 1              | 0 bar...50 bar<br>0 MPa...5 MPa                                     |
| ความดันฮิสเทรีซิสสูงสุด     | 0.01 MPa<br>0.1 bar<br>1.45 psi                                     |
| คาช                         | 0.25  |
| ค่า C                       | 0.8 l/sbar  |
| อัตราการไหลปกติ             | 245 l/min   |
| อัตราการไหลปกติ 2-3         | 282 l/min   |
| เปลี่ยนเวลาปิด              | 654 ms  |
| สลับเวลาเปิด                | 428 ms  |
| ช่วงแรงดันไฟฟ้าที่ใช้งาน DC | 21.6 V...27.6 V   |
| รอบการทำงาน                 | 100%  |
| ปริมาณการใช้ไฟฟ้าสูงสุด     | 26.7 W  |

| ลักษณะเฉพาะ                                    | มูลค่า  |
|--|---|
| ระลอกคลื่น                                     | 10 %  |
| ช่วงสัญญาณ เอาต์พุตแบบอนาล็อก                  | 4 - 20mA  |
| อินพุตอนาล็อกช่วงสัญญาณ                        | 4 - 20 mA   |
| เป้าหมาย/ค่าจริง                               | ประเภทปัจจุบัน 4-20mA   |
| สื่อปฏิบัติการ                                 | ระบบอัตโนมัติตามมาตรฐาน ISO 8573-1:2010 [7:4:4]<br>ก๊าซเฉื่อย |
| หมายเหตุเกี่ยวกับสื่อปฏิบัติการ/ควบคุม         | ไม่สามารถทาน้ำมันได้  |
| อนุญาต   | c UL เร่า - รายการ (OL)                                       |
| ป้าย KC  | เคซี อีเอ็มซี   |
| เครื่องหมาย CE (ดูประกาศเกี่ยวกับความสอดคล้อง) | ตามคำสั่ง EU EMC  |
| เครื่องหมาย UKCA (ดูค่าประกาศความสอดคล้อง)     | ตามระเบียบข้อบังคับของสหราชอาณาจักรสำหรับ EMC                 |
| ระดับความต้านทานการกักตกรอน KBK                | 2 - การสัมผัสกับการกักตกรอนในระดับปานกลาง                     |
| การปฏิบัติตามข้อกำหนดของห้องปฏิบัติการ         | VDMA24364 โซน III   |
| อุณหภูมิปานกลาง                                | 5 °C...50 °C  |
| ระดับการป้องกัน                                | IP65  |
| อุณหภูมิโดยรอบ                                 | 5 °C...50 °C  |
| อุณหภูมิในการจัดเก็บ                           | -10 °C...60 °C  |
| น้ำหนักผลิตภัณฑ์                               | 1100 g  |
| ข้อผิดพลาดเชิงเส้นใน ± %FS                     | 0.5 %FS   |
| ความแม่นยำโดยรวม                               | 0.5%FS  |
| ค่าสัมประสิทธิ์อุณหภูมิ                        | 0.04 %/K  |
| ความสามารถในการทำซ้ำใน ± %FS                   | 0.5 %FS   |
| อินเทอร์เฟซการวินิจฉัยการเชื่อมต่อไฟฟ้า        | ช็อกเก็ต M12 5 พิน A-coded                                    |
| การเชื่อมต่อไฟฟ้า IN                           | คอนเนคเตอร์, M12, 5 พิน, A-coded                              |
| การเชื่อมต่อไฟฟ้า OUT                          | ปลั๊ก M12, 5 ขา, รหัส A                                       |
| ประเภทของรีด                                   | มีรูทะลุ  |
| ขดลวด 1  | หน้าแปลน  |
| ขดลวด 2  | หน้าแปลน  |
| ขดลวด 3  | หน้าแปลน  |
| วัสดุหมายเหตุ                                  | เป็นไปตามข้อกำหนด RoHS  |
| วัสดุที่อยู่อาศัย                              | โลหะผสมอลูมิเนียมตัดชุบผิวอลูมิเนียม                          |