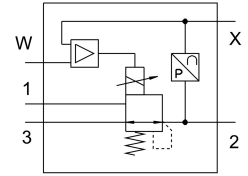


# เครื่องปรับความดันตามสัดส่วน VPPL-3L-3-G14-0L20H-V1-A-S1-6

หมายเลขชิ้นส่วน: 1635986

FESTO



## แผ่นข้อมูล

| ลักษณะเฉพาะ                 | มูลค่า                                                              |
|-----------------------------|---------------------------------------------------------------------|
| การระบายอากาศที่กำหนด       | 3 mm<br>3 mm                                                        |
| ประเภทการดำเนินการ          | ไฟฟ้า                                                               |
| หลักการปิดผนึก              | อ่อน                                                                |
| ตำแหน่งการติดตั้ง           | ตามต้องการ<br>ยื่นเด่นกว่า                                          |
| โครงสร้างเชิงโครงสร้าง      | วาล์วควบคุมลูกสูบควบคุมโดยตรง                                       |
| ความต้านทานไฟฟ้าลัดวงจร     | ไม่                                                                 |
| ความยาวสายสูงสุด            | 30 ม.                                                               |
| ประกาศด้านความปลอดภัย       | ตำแหน่งความปลอดภัย VPPL: หากสายไฟขาด แรงดันทางออกจะลดลงเหลือ 0 บาร์ |
| การป้องกันขั้วย้อนกลับ      | สำหรับการเชื่อมต่อไฟฟ้าทั้งหมด                                      |
| รีเซ็ตประเภท                | สปริงกล                                                             |
| ประเภทการกระตุ้น            | โดยตรง                                                              |
| ฟังก์ชันวาล์ว               | ปิดวาล์วควบคุมแรงดันตามสัดส่วน 3 ทาง                                |
| ประเภทการแสดงผล             | จอแสดงผล LED                                                        |
| แรงดันใช้งาน                | 2 MPa<br>20 bar                                                     |
| ช่วงควบคุมแรงดัน            | 0.02 MPa...2 MPa<br>0.2 bar...20 bar                                |
| แรงดันขาเข้า 1              | 0 bar...50 bar<br>0 MPa...5 MPa                                     |
| ความดันฮีสเทรีซิสสูงสุด     | 0.01 MPa<br>0.1 bar<br>1.45 psi                                     |
| ค่าข                        | 0.25                                                                |
| ค่า C                       | 0.8 l/sbar                                                          |
| อัตราการไหลปกติ             | 245 l/min                                                           |
| อัตราการไหลปกติ 2-3         | 282 l/min                                                           |
| เปลี่ยนเวลาปิด              | 654 ms                                                              |
| สลับเวลาเปิด                | 428 ms                                                              |
| ช่วงแรงดันไฟฟ้าที่ใช้งาน DC | 21.6 V...27.6 V                                                     |
| รอบการทำงาน                 | 100%                                                                |

| ลักษณะเฉพาะ                                    | มูลค่า                                                         |
|------------------------------------------------|----------------------------------------------------------------|
| ปริมาณการใช้ไฟฟ้าสูงสุด                        | 26.7 W                                                         |
| ระลอกคลื่น                                     | 10 %                                                           |
| ช่วงสัญญาณ เอาต์พุตแบบอนาล็อก                  | 4 - 20mA                                                       |
| อินพุตอนาล็อกช่วงสัญญาณ                        | 0 - 10 V                                                       |
| เป้าหมาย/ค่าจริง                               | ประเภทแรงดันไฟฟ้า 0 - 10 V                                     |
| สื่อปฏิบัติการ                                 | ระบบอุตสาหกรรมตามมาตรฐาน ISO 8573-1:2010 [7:4:4]<br>ก๊าซเฉื่อย |
| หมายเหตุเกี่ยวกับสื่อปฏิบัติการ/ควบคุม         | ไม่สามารถทานน้ำมันได้                                          |
| อนุญาต                                         | c UL เรา - รายการ (OL)                                         |
| ป้าย KC                                        | เคซี อีเอ็มซี                                                  |
| เครื่องหมาย CE (ดูประกาศเกี่ยวกับความสอดคล้อง) | ตามคำสั่ง EU EMC                                               |
| เครื่องหมาย UKCA (ดูค่าประกาศความสอดคล้อง)     | ตามระเบียบข้อบังคับของสหราชอาณาจักรสำหรับ EMC                  |
| ระดับความต้านทานการกักตรอน KBK                 | 2 - การสัมผัสกับการกักตรอนในระดับปานกลาง                       |
| การปฏิบัติตามข้อกำหนดของห้องปฏิบัติการ         | VDMA24364 โซน III                                              |
| อุณหภูมิปานกลาง                                | 5 °C...50 °C                                                   |
| ระดับการป้องกัน                                | IP65                                                           |
| อุณหภูมิโดยรอบ                                 | 5 °C...50 °C                                                   |
| อุณหภูมิในการจัดเก็บ                           | -10 °C...60 °C                                                 |
| น้ำหนักผลิตภัณฑ์                               | 1100 g                                                         |
| ข้อผิดพลาดเชิงเส้นใน ± %FS                     | 0.5 %FS                                                        |
| ความแม่นยำโดยรวม                               | 0.5%FS                                                         |
| ค่าสัมประสิทธิ์อุณหภูมิ                        | 0.04 %/K                                                       |
| ความสามารถในการทำซ้ำใน ± %FS                   | 0.5 %FS                                                        |
| อินเทอร์เฟซการวินิจฉัยการเชื่อมต่อไฟฟ้า        | ช็อกเก็ต M12 5 พิน A-coded                                     |
| การเชื่อมต่อไฟฟ้า IN                           | คอนเนคเตอร์, M12, 5 พิน, A-coded                               |
| การเชื่อมต่อไฟฟ้า OUT                          | ปลั๊ก M12, 5 ขา, รหัส A                                        |
| ประเภทของรีด                                   | มีรูทะลุ                                                       |
| ขดลวด 1                                        | G1/4                                                           |
| ขดลวด 2                                        | G1/4                                                           |
| ขดลวด 3                                        | G1/4                                                           |
| วัสดุหมายเหตุ                                  | เป็นไปตามข้อกำหนด RoHS                                         |
| วัสดุที่อยู่อาศัย                              | โลหะผสมอลูมิเนียมตัด ชุบผิวอลูมิเนียม                          |