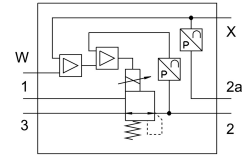


เครื่องปรับความดันตามสัดส่วน VPPL-3Q-3-0L40H-V1-A-S1-1

หมายเลขชิ้นส่วน: 1635973

FESTO



แผ่นข้อมูล

ลักษณะเฉพาะ	มูลค่า
การระบายอากาศที่กำหนด	3 mm 3 mm
ประเภทการดำเนินการ	ไฟฟ้า
หลักการปิดผนึก	อ่อน
ตำแหน่งการติดตั้ง	ตามต้องการ ยื่นเด่นกว่า
โครงสร้างเชิงสร้างสรรค์	วาล์วควบคุมลูกสูบควบคุมโดยตรง
ความต้านทานไฟฟ้าลัดวงจร	ไม่
ความยาวสายสูงสุด	30 ม.
ประกาศด้านความปลอดภัย	ตำแหน่งความปลอดภัย VPPL: หากสายไฟขาด แรงดันทางออกจะลดลงเหลือ 0 บาร์
การป้องกันช่วยย้อนกลับ	สำหรับการเชื่อมต่อไฟฟ้าทั้งหมด
รีเซ็ตประเภท	สปริงกล
ประเภทการกระตุ้น	โดยตรง
ฟังก์ชันวาล์ว	ปิดวาล์วควบคุมแรงดันตามสัดส่วน 3 ทาง
ประเภทการแสดงผล	จอแสดงผล LED
แรงดันใช้งาน	5 MPa 50 bar
ช่วงควบคุมแรงดัน	0.04 MPa...4 MPa 0.4 bar...40 bar
แรงดันขาเข้า 1	0 bar...50 bar 0 MPa...5 MPa
ความดันฮิสเทรีซิสสูงสุด	0.04 MPa 0.4 bar 5.8 psi
คาช	0.25
ค่า C	0.8 l/sbar
อัตราการไหลปกติ	245 l/min
อัตราการไหลปกติ 2-3	282 l/min
เปลี่ยนเวลาปิด	654 ms
สลับเวลาเปิด	428 ms
ช่วงแรงดันไฟฟ้าที่ใช้งาน DC	21.6 V...27.6 V
รอบการทำงาน	100%
ปริมาณการใช้ไฟฟ้าสูงสุด	26.7 W

ลักษณะเฉพาะ	มูลค่า
ระลอกคลื่น	10 %
ช่วงสัญญาณ เอาต์พุตแบบอนาล็อก	4 - 20mA
อินพุตอนาล็อกช่วงสัญญาณ	0 - 10 V
เป้าหมาย/ค่าจริง	ประเภทแรงดันไฟฟ้า 0 - 10 V
สื่อปฏิบัติการ	ระบบอัตโนมัติตามมาตรฐาน ISO 8573-1:2010 [7:4:4] ก๊าซเฉื่อย
หมายเหตุเกี่ยวกับสื่อปฏิบัติการ/ควบคุม	ไม่สามารถทานน้ำมันได้
อนุญาต	c UL เร่า - รายการ (OL)
ป้าย KC	เคซี อีเอ็มซี
เครื่องหมาย CE (ดูประกาศเกี่ยวกับความสอดคล้อง)	ตามคำสั่ง EU EMC
เครื่องหมาย UKCA (ดูค่าประกาศความสอดคล้อง)	ตามระเบียบข้อบังคับของสหราชอาณาจักรสำหรับ EMC
ระดับความต้านทานการกักตกรอน KBK	2 - การสัมผัสกับการกักตกรอนในระดับปานกลาง
การปฏิบัติตามข้อกำหนดของห้องปฏิบัติการ	VDMA24364 โซน III
อุณหภูมิปานกลาง	5 °C...50 °C
ระดับการป้องกัน	IP65
อุณหภูมิโดยรอบ	5 °C...50 °C
อุณหภูมิในการจัดเก็บ	-10 °C...60 °C
น้ำหนักผลิตภัณฑ์	1100 g
ข้อผิดพลาดเชิงเส้นใน ± %FS	1 %FS
ความแม่นยำโดยรวม	1.25%FS
ค่าสัมประสิทธิ์อุณหภูมิ	0.04 %/K
ความสามารถในการทำซ้ำใน ± %FS	1 %FS
อินเทอร์เฟซการวินิจฉัยการเชื่อมต่อไฟฟ้า	ช็อกเก็ต M12 5 พิน A-coded
การเชื่อมต่อไฟฟ้า IN	คอนเนคเตอร์, M12, 5 พิน, A-coded
การเชื่อมต่อไฟฟ้า OUT	ปลั๊ก M12, 5 ขา, รหัส A
ประเภทของรีด	มีรูทะลุ
ขดลวด 1	หน้าแปลน
ขดลวด 2	หน้าแปลน
ขดลวด 3	หน้าแปลน
วัสดุหมายเหตุ	เป็นไปตามข้อกำหนด RoHS
วัสดุที่อยู่อาศัย	โลหะผสมอลูมิเนียมตัดชุบผิวอลูมิเนียม