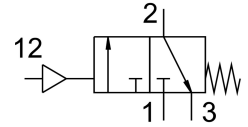
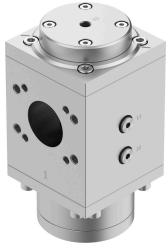


# วาล์วเปิด/ปิด PVEL-P-124-HP7

หมายเลขชิ้นส่วน: 1629205

FESTO



## แผ่นข้อมูล

ลักษณะเฉพาะ	มูลค่า
ซีรีส์	L
ขนาดที่กำหนดDN	54
โครงสร้างเชิงโครงสร้าง	ตัวเลื่อนลูกสูบ
ประเภทการดำเนินการ	นิวเมติก
หลักการปิดผนึก	อ่อน
ฟังก์ชันการระบายอากาศ	คืนแรงไม่ได้
รีเซ็ตประเภท	สปริงกล
ประเภทการกระตุ้น	โดยตรง
ฟังก์ชันวาล์ว	3/2, แบบปิด, คอยดัดเดียว
แรงดันใช้งาน	0 MPa...4.2 MPa 0 bar...42 bar
ไฟลัดความดัน	9 bar...42 bar
สื่อปฏิบัติการ	ระบบอัดอากาศตามมาตรฐาน ISO 8573-1:2010 [7:4:4] ก๊าซเฉื่อย
หมายเหตุเกี่ยวกับสื่อปฏิบัติการ/ควบคุม	สามารถทาน้ำมันได้ (จำเป็นสำหรับการทำงานต่อไป)
ระดับความต้านทานการกัดกร่อน KBK	2 - การสัมผัสกับการกัดกร่อนในระดับปานกลาง
วัสดุหมายเหตุ	เป็นไปตามข้อกำหนด RoHS
การปฏิบัติตามข้อกำหนดของห้องปฏิบัติการ	VDMA24364 โซน III
อุณหภูมิปานกลาง	5 °C...50 °C
อุณหภูมิโดยรอบ	5 °C...50 °C
เครื่องหมาย CE (ดูประกาศเกี่ยวกับความสอดคล้อง)	ตามคำสั่งอุปกรณ์แรงดันของสหภาพยุโรป
เครื่องหมาย UKCA (ดูคำประกาศความสอดคล้อง)	สูกฎข้อบังคับเกี่ยวกับอุปกรณ์แรงดันของสหราชอาณาจักร
ปลอดภัยสำหรับอาหาร	ดูข้อมูลเพิ่มเติม
ตำแหน่งการติดตั้ง	ตามต้องการ
น้ำหนักผลิตภัณฑ์	7250 g
ขอตอล 3	G1/2
ขอตอไฟลัดแอร์ 12	G1/4
ควบคุมการจ่ายอากาศ	ภายนอก
วัสดุวาล์วลูกสูบ	โลหะผสมอลูมิเนียมดัด
ซิลวีสดู	NBR PE
วัสดุที่อยู่อาศัย	โลหะผสมอลูมิเนียมดัด