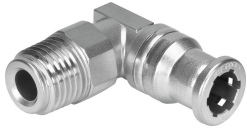


# ข้อต่อแบบงอ CRQSL-1/4-10

หมายเลขชิ้นส่วน: 162875

FESTO



## แผ่นข้อมูล

ลักษณะเฉพาะ	มูลค่า
ขนาด	ค่าเริ่มต้น
ความกว้างปรกติ	6 mm
ตำแหน่งการติดตั้ง	ตามต้องการ
ออกแบบ	ตัว L
ขนาดบรรจุ	1
โครงสร้างเชิงโครงสร้าง	กด-ปลอย เป็นหลัก
แรงดันใช้งานช่วงอุณหภูมิที่สมบูรณ์	-0.095 MPa...1 MPa -0.95 bar...10 bar
แรงดันใช้งานช่วงอุณหภูมิทั้งหมด	-13.775 psi...145 psi
หมายเหตุเกี่ยวกับแรงดันใช้งาน	น้ำ: สูงสุด 0.6 MPa ที่สูงสุด 50 °C
สื่อปฏิบัติการ	ระบบอัดอากาศตามมาตรฐาน ISO 8573-1:2010 [7:-:-] น้ำ (ของเหลวไม่มีน้ำแข็ง)
หมายเหตุเกี่ยวกับสื่อปฏิบัติการ/ควบคุม	สามารถทาน้ำมันได้
ระดับความต้านทานการกัดกร่อน KBK	4 - ความเค้นการกัดกร่อนที่แข็งแกร่งเป็นพิเศษ
การปฏิบัติตามข้อกำหนดของห้องปฏิบัติการ	VDMA24364-B1/B2-L
ปลอดภัยสำหรับอาหาร	ดูข้อมูลวัสดุเพิ่มเติม
อุณหภูมิโดยรอบ	-15 °C...120 °C
น้ำหนักผลิตภัณฑ์	42 g
เส้นที่ใช้งานได้	PFAN
ประเภทของรัด	หกลื่นภายนอก SW17
ข้อต่อลม 1	เกลียวนอก R1/4
ข้อต่อลม 2	สำหรับท่อเส้นผ่านศูนย์กลางด้านนอก Ø 10 มม.
จุกเกลียววัสดุ	เหล็กกล้าไร้สนิมอัลลอยด์สูง
วัสดุหมายเหตุ	เป็นไปตามข้อกำหนด RoHS
วัสดุที่อยู่อาศัย	เหล็กกล้าไร้สนิมอัลลอยด์สูง
ปลอยแหวนวัสดุ	เหล็กกล้าไร้สนิมอัลลอยด์สูง
ซีลทอวัสดุ	FPM
ส่วนเคลมปทอวัสดุ	เหล็กกล้าไร้สนิมอัลลอยด์สูง
แหวนรองวัสดุ	เหล็กกล้าไร้สนิมอัลลอยด์สูง