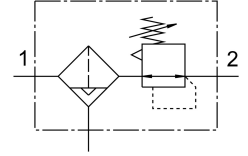


ตัวกรองลม|ชุดกรองลม LFR-1/2-D-O-MIDI-A

หมายเลขชิ้นส่วน: 162698

FESTO



แผ่นข้อมูล

| ลักษณะเฉพาะ | มูลค่า |
|--|--|
| ขนาด | Midi |
| ซีรีส์ | D |
| การป้องกันการดําเนินการ | ปุ่มล็อก |
| ตำแหน่งการติดตั้ง | แนวตั้ง +/- 5° |
| กรองความบริสุทธิ์ | 40 µm |
| ทอระบายน้ำคอนเดนเสท | อัตโนมัติอย่างเต็มที่ |
| โครงสร้างเชิงสร้างสรรค์ | ตัวควบคุมตัวกรองไม่มีเกจวัดแรงดัน |
| ปริมาณคอนเดนเสทสูงสุด | 43 cm³ |
| ป้องกันถั่ว | กรงป้องกันโลหะ |
| ระดับความดัน | เตรียมไว้สำหรับเกลียว G1/4 |
| แรงดันใช้งาน | 2 bar...12 bar |
| ช่วงควบคุมแรงดัน | 0.5 bar...12 bar |
| ความดันฮีสเทรีซิสสูงสุด | 0.2 bar |
| อัตราการไหลปกติ | 3400 l/min |
| สื่อปฏิบัติการ | ระบบอัดอากาศตามมาตรฐาน ISO 8573-1:2010 [7:9:-] ก๊าซเฉื่อย |
| หมายเหตุเกี่ยวกับสื่อปฏิบัติการ/ควบคุม | สามารถทาน้ำมันได้ (จำเป็นสำหรับการทำงานต่อไป) |
| ระดับความต้านทานการกัดกร่อน KBK | 2 - การสัมผัสกับการกัดกร่อนในระดับปานกลาง |
| การปฏิบัติตามข้อกำหนดของห้องปฏิบัติการ | VDMA24364-B1/B2-L |
| อุณหภูมิในการจัดเก็บ | -10 °C...60 °C |
| ระดับความสะอาดของอากาศที่ทางออก | อากาศอัดตามมาตรฐาน ISO 8573-1:2010 [7:8:4] ก๊าซเฉื่อย |
| อุณหภูมิปานกลาง | 5 °C...60 °C |
| อุณหภูมิโดยรอบ | 5 °C...60 °C |
| น้ำหนักผลิตภัณฑ์ | 830 g |
| ประเภทของรีด | ทางเลือก: การติดตั้งสาย พร้อมอุปกรณ์เสริม |
| ขอตอล 1 | G1/2 |
| ขอตอล 2 | G1/2 |
| วัสดุหมายเหตุ | เป็นไปตามข้อกำหนด RoHS |
| วัสดุที่อยู่อาศัย | สังกะสีหล่อ |

| | |
|-------------|--------|
| ลักษณะเฉพาะ | มูลค่า |
| เปลือกวัสดุ | PC |