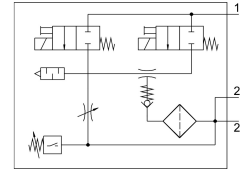


# เครื่องกำเนิดสัญญาณ VADMI-200-P

หมายเลขชิ้นส่วน: 162532

FESTO



## แผ่นข้อมูล

ลักษณะเฉพาะ	มูลค่า
ขนาดที่กำหนด หัวฉีดลวาล	2 mm
ขั้ว	22 mm
ประเภทของตัวเก็บเสียง	ปิด
ตำแหน่งการติดตั้ง	ตามต้องการ
ลักษณะอีเจ็คเตอร์	สัญญาณสูง
กรองความถี่	40 µm
แมนนวลทดสอบ	คล่า
ฟังก์ชันบูรณาการ	วาล์วพัลส์อีเจ็คเตอร์ไฟฟ้า คันเร่ง วาล์วเปิด-ปิดไฟฟ้า กรอง เซ็นเซอร์ สวิตช์สัญญาณ
การวัดค่าที่เปลี่ยนแปลง	ความดันสัมพัทธ์
หลักการวัด	piezoresistive
ฟังก์ชันการเปลี่ยนองศาประกอบ	ปกติ เปิด
ฟังก์ชันการสลับ	เกณฑ์เปรียบเทียบ
ฟังก์ชันวาล์ว	ปิด
การป้องกันขั้วย้อนกลับ	สำหรับการเชื่อมต่อไฟฟ้าทั้งหมด
ประเภทการแสดงผล	ไฟ LED
ช่วงการตั้งค่าฮิสเทรีซิส	-50 kPa...-5 kPa -0.5 bar...-0.05 bar -7.25 psi...-0.725 psi
ตัวเลือกการตั้งค่า	Poti
การแสดงผลสถานะการสลับ	ออปติคัล
การตั้งค่าช่วงเกณฑ์	-90 kPa...0 kPa -0.9 bar...0 bar -13.05 psi...0 psi
แรงดันใช้งาน	0.2 MPa...0.8 MPa 2 bar...8 bar 29 psi...116 psi
สัญญาณสูงสุด	85 %
แรงดันปกติในการทำงาน	0.6 MPa
จัดอันดับความกดดันในการทำงาน	6 bar 87 psi

ลักษณะเฉพาะ	มูลค่า
แรงดันไฟเกินสูงสุด	5 bar
เวลาการระบายอากาศที่แรงดันใช้งานปกติพร้อมพัลส์ดีดออก	0.15 s
ช่วงแรงดันไฟฟ้าที่ใช้งาน DC	21.6 V...26.4 V
รอบการทำงาน	100%
สวิตช์เอาทพุท	PNP
อนุญาต	เครื่องหมาย RCM c UL เร้า - ได้รับการยอมรับ (OL)
เครื่องหมาย CE (ดูประกาศเกี่ยวกับความสอดคล้อง)	ตามคำสั่ง EU EMC
เครื่องหมาย UKCA (ดูค่าประกาศความสอดคล้อง)	ตามระเบียบข้อบังคับของสหราชอาณาจักรสำหรับ EMC
สื่อปฏิบัติการ	ระบบอัดอากาศตามมาตรฐาน ISO 8573-1:2010 [7:4:4]
หมายเหตุเกี่ยวกับสื่อปฏิบัติการ/ควบคุม	ไม่สามารถทาน้ำมันได้
ระดับความต้านทานการกัดกร่อน KBK	2 - การสัมผัสกับการกัดกร่อนในระดับปานกลาง
การปฏิบัติตามข้อกำหนดของห้องปฏิบัติการ	VDMA24364-B1/B2-L
อุณหภูมิปานกลาง	0 °C...60 °C
ระดับการป้องกัน	IP65
อุณหภูมิโดยรอบ	0 °C...50 °C
น้ำหนักผลิตภัณฑ์	360 g
ช่วงการวัดแรงดัน	0 MPa...0.1 MPa 0 bar...1 bar 0 psi...14.5 psi
การเชื่อมต่อไฟฟ้า	4 พิน M8x1 ปลั๊ก
ประเภทของรีด	ทางเลือก: มีรูทะลุ ด้วยเกลียวใน
ข้อต่อลม 1	G1/4
ข้อต่อลม 3	อุปกรณ์ลดเสียงลมในตัว
การเชื่อมต่อสัญญาณภาค	G3/8
วัสดุหมายเหตุ	เป็นไปตามข้อกำหนด RoHS
ซีลวัสดุ	NBR
วัสดุของหัวจับ	ทองเหลืองชุบนิเกิล
ตัวกรองวัสดุ	PA คอมพิวเตอรส์่วนบุคคล
วัสดุที่อยู่อาศัย	โลหะผสมอลูมิเนียมตัด
วัสดุเก็บเสียง	PE POM
วัสดุลูกสูบ	POM
วัสดุหัวฉีด	ทองเหลืองชุบนิเกิล