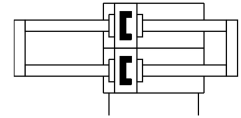
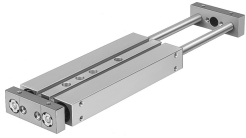


กระบอกคู่ **DPZJ-16-25-P-A-KF-S2**
 หมายเลขชิ้นส่วน: 162048

FESTO



แผ่นข้อมูล

ลักษณะเฉพาะ	มูลค่า
ฮับ	25 mm
ช่วง/ความยาวตำแหน่งปลายที่ปรับได้	10 mm
Øลูกสูบ	16mm
ชุดขับเคลื่อนโหมดการทำงาน	แอก
การทำให้หมดอายุ	แหวน/แผ่นกันกระแทกยางยึดทั้งสองด้าน
ตำแหน่งการติดตั้ง	ตามต้องการ
แนะนำ	คู่มือลูกหมุนเวียน
โครงสร้างเชิงโครงสร้าง	แนะนำ
การตรวจจับตำแหน่ง	สำหรับสวิตช์ความใกล้ชิด
ตัวแปร	ผ่านก้านลูกสูบ
แรงดันใช้งาน	0.1 MPa...1 MPa 1 bar...10 bar
ความเร็วสูงสุด	1 m/s
ฟังก์ชัน	การแสดงคู่
สื่อปฏิบัติการ	ระบบอัดอากาศตามมาตรฐาน ISO 8573-1:2010 [7:4:4]
หมายเหตุเกี่ยวกับสื่อปฏิบัติการ/ควบคุม	สามารถทาน้ำมันได้ (จำเป็นสำหรับการทำงานต่อไป)
ระดับความต้านทานการกัดกร่อน KBK	0 - ไม่มีความเครียดจากการกัดกร่อน
การปฏิบัติตามข้อกำหนดของห้องปฏิบัติการ	VDMA24364-B1/B2-L
อุณหภูมิโดยรอบ	-20 °C...80 °C
พลังงานกระแทกในตำแหน่งสิ้นสุด	0,15 Nm
แรงตามทฤษฎีที่ 0.6 MPa (6 บาร์, 87 psi), แรงถักกลับ	180 N
แรงตามทฤษฎีที่ 0.6 MPa (6 บาร์, 87 psi) ลวงหน้า	180 N
การเชื่อมต่อทางเลือก	ตุรูปสินค้า
พอร์ทลม	M5
วัสดุหุ้ม	โลหะผสมอลูมิเนียมตัด
ซีลวัสดุ	NBR
วัสดุที่อยู่อาศัย	โลหะผสมอลูมิเนียมตัด
ก้านลูกสูบวัสดุ	เหล็กชุบแข็ง