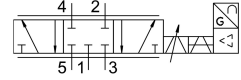


วาล์วควบคุมทิศทางตามสัดส่วน MPYE-5-1/8-LF-420-B
หมายเลขชิ้นส่วน: 161978

FESTO



แผ่นข้อมูล

ลักษณะเฉพาะ	มูลค่า
ความกว้างปรกติ	4 mm
ประเภทการดำเนินการ	ไฟฟ้า
หลักการปิดผนึก	แข็ง
ตำแหน่งการติดตั้ง	ตามต้องการ
โครงสร้างเชิงโครงสร้าง	ตัวเลื่อนลูกสูบ
รีเซ็ตประเภท	สปริงแม่เหล็ก
ประกาศด้านความปลอดภัย	ตำแหน่งความปลอดภัย MPYE: หากสายจ่ายไฟขาด จะเข้าใกล้ตำแหน่งกลางที่ปิดกั้น
ประเภทการกระตุ้น	โดยตรง
ทิศทางการไหล	กลับไม่ได้
ฟังก์ชันวาล์ว	5/3 ปิดแล้ว
การป้องกันช่วยย้อนกลับ	สำหรับค่าที่กำหนดไว้
แรงดันใช้งาน	0 MPa...1 MPa 0 bar...10 bar
คาช	0.12
คา C	1.65 l/sbar
อัตราการไหลปกติ	350 l/min
ตัดความถี่	95 Hz
แม็กซ์ ฮิสเทรีซิส	0.4 %
ช่วงแรงดันไฟฟ้าที่ใช้งาน DC	17 V...30 V
ระลอกคลื่น	5 %
เป้าหมาย/คางจริง	ประเภทปัจจุบัน 4-20mA
อนุญาต	เครื่องหมาย RCM
ป้าย KC	เคซี อีเอ็มซี
เครื่องหมาย CE (ดูประกาศเกี่ยวกับความสอดคล้อง)	ตามคำสั่ง EU EMC ตามระเบียบ RoHS ของสหภาพยุโรป
เครื่องหมาย UKCA (ดูค่าประกาศความสอดคล้อง)	ตามระเบียบข้อบังคับของสหราชอาณาจักรสำหรับ EMC ตามระเบียบ RoHS ของสหราชอาณาจักร
สื่อปฏิบัติการ	ระบบอัดอากาศตามมาตรฐาน ISO 8573-1:2010[6:4:4]
หมายเหตุเกี่ยวกับสื่อปฏิบัติการ/ควบคุม	ไม่สามารถทาน้ำมันได้
ระดับความต้านทานการกัดกร่อน KBK	2 - การสัมผัสกับการกัดกร่อนในระดับปานกลาง
การปฏิบัติตามข้อกำหนดของห้องปฏิบัติการ	VDMA24364-B2-L

ลักษณะเฉพาะ	มูลค่า
อุณหภูมิปานกลาง	5 °C...40 °C
ระดับการป้องกัน	IP65
อุณหภูมิโดยรอบ	0 °C...50 °C
น้ำหนักผลิตภัณฑ์	285 g
การเชื่อมต่อไฟฟ้า	4 พิน M12x1 ปลั๊ก การออกแบบทรงกลม
ประเภทของรีด	มีรูทะลุ
ขอตอล 1	G1/8
ขอตอล 2	G1/8
ขอตอล 3	G1/8
ขอตอล 4	G1/8
ขอตอล 5	G1/8
วัสดุหมายเหตุ	เป็นไปตามข้อกำหนด RoHS
วัสดุหุ้ม	ส่วน เคลือบ
ซีลวัสดุ	NBR
วัสดุที่อยู่อาศัย	อลูมิเนียม อโนไดซ์