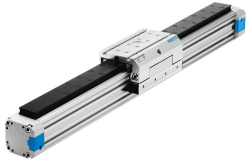


Linear drive DGPL-50- -PPV-A-KF-B

หมายเลขชิ้นส่วน: 161795

FESTO



แผ่นข้อมูล

ลักษณะเฉพาะ	มูลค่า
ซีบ	10 mm...3000 mm
Øลูกสูบ	50mm
การทำให้อย่างไร	ตัวกันกระแทกแบบปรับได้ทั้งสองด้าน โซ่ข้อต่อลักษณะแข็งแรง
ตำแหน่งการติดตั้ง	ตามต้องการ
แนะนำ	คู่มือลูกหมุนเวียน
หลักการส่งกลับบาน	ตำแหน่งการล็อค (สล๊อต)
การตรวจจับตำแหน่ง	สำหรับสวิตซ์ความใกล้ชิด
แรงดันใช้งาน	0.15 MPa...0.8 MPa 1.5 bar...8 bar
ฟังก์ชัน	การแสดงคู่
สื่อปฏิบัติการ	ระบบอัดอากาศตามมาตรฐาน ISO 8573-1:2010 [7:-:-]
หมายเหตุเกี่ยวกับสื่อปฏิบัติการ/ควบคุม	สามารถทานน้ำมันได้ (จำเป็นสำหรับการทำงานต่อไป)
ระดับความต้านทานการกัดกร่อน KBK	0 - ไม่มีความเสี่ยงจากการกัดกร่อน
การปฏิบัติตามข้อกำหนดของห้องปฏิบัติการ	VDMA24364-B1/B2-L
อุณหภูมิโดยรอบ	-10 °C...60 °C
ความยาวลวดทอง	30 mm
แรงตามทฤษฎีที่ 0.6 MPa (6 บาร์, 87 psi), แรงดึงกลับ	1178 N
แรงตามทฤษฎีที่ 0.6 MPa (6 บาร์, 87 psi) ลวงหน้า	1178 N
การเคลื่อนที่มวล	3000 g
ย้ายมวลที่จังหวะ 0 มม.	3000 g
มวลเคลื่อนที่เพิ่มเติมต่อระยะชัก 10 มม.	167 g
น้ำหนักพื้นฐานที่ระยะชัก 0 มม.	9600 g
การเชื่อมต่อทางเลือก	ดูรูปสินค้า
พอร์ทลม	G1/4
วัสดุหุ้ม	หล่ออลูมิเนียม เคลือบ
ซีลวัสดุ	NBR TPE-U (PU)
วัสดุที่อยู่อาศัย	อลูมิเนียม อโนไดซ์