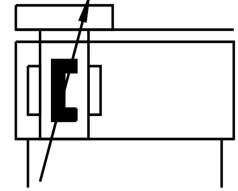
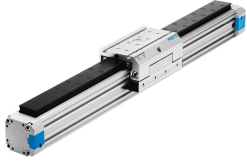


Linear drive DGPL-32- -PPV-A-KF-B

หมายเลขชิ้นส่วน: 161793

FESTO



แผ่นข้อมูล

ลักษณะเฉพาะ	มูลค่า
ซีบ	10 mm...3000 mm
Øลูกสูบ	32 มม.
การทำให้อย่างไร	ตัวกันกระแทกแบบปรับได้ทั้งสองด้าน โซ่ข้อต่อลักษณะแข็งแรง
ตำแหน่งการติดตั้ง	ตามต้องการ
แนะนำ	คู่มือลูกหมุนเวียน
หลักการส่งกลับบาน	ตำแหน่งการล็อค (สล๊อต)
การตรวจจับตำแหน่ง	สำหรับสวิตซ์ความใกล้ชิด
แรงดันใช้งาน	0.2 MPa...0.8 MPa 2 bar...8 bar
ฟังก์ชัน	การแสดงคู่
สื่อปฏิบัติการ	ระบบอัดอากาศตามมาตรฐาน ISO 8573-1:2010 [7:-:-]
หมายเหตุเกี่ยวกับสื่อปฏิบัติการ/ควบคุม	สามารถทานน้ำมันได้ (จำเป็นสำหรับการทำงานต่อไป)
ระดับความต้านทานการกัดกร่อน KBK	0 - ไม่มีความเสี่ยงจากการกัดกร่อน
การปฏิบัติตามข้อกำหนดของห้องปฏิบัติการ	VDMA24364-B1/B2-L
อุณหภูมิโดยรอบ	-10 °C...60 °C
ความยาวลวดทอง	20 mm
แรงตามทฤษฎีที่ 0.6 MPa (6 บาร์, 87 psi), แรงดึงกลับ	483 N
แรงตามทฤษฎีที่ 0.6 MPa (6 บาร์, 87 psi) ลวงหน้า	483 N
การเคลื่อนที่มวล	890 g
ย้ายมวลที่จังหวะ 0 มม.	890 g
มวลเคลื่อนที่เพิ่มเติมต่อระยะชัก 10 มม.	69 g
น้ำหนักพื้นฐานที่ระยะชัก 0 มม.	2720 g
การเชื่อมต่อทางเลือก	ดูรูปสินค้า
พอร์ทลม	G1/8
วัสดุหุ้ม	หล่ออลูมิเนียม เคลือบ
ซีลวัสดุ	NBR TPE-U (PU)
วัสดุที่อยู่อาศัย	อลูมิเนียม อโนไดซ์