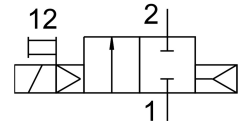
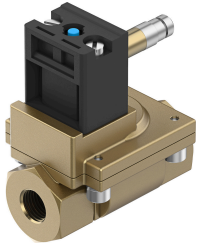


โซลินอยด์วาล์ว MN1H-2-1/2-MS

หมายเลขชิ้นส่วน: 161728

FESTO



แผ่นข้อมูล

| ลักษณะเฉพาะ | มูลค่า |
|--|---|
| โครงสร้างเชิงสร้างสรรค์ | ไดอะแฟรมวาล์ว |
| ประเภทการดำเนินการ | ไฟฟ้า |
| หลักการปิดผนึก | อ่อน |
| ตำแหน่งการติดตั้ง | ตามต้องการ |
| ประเภทของรัด | การติดตั้งสาย |
| ขั้วต่อแบบเข้ามุม | G1/2 |
| การเชื่อมต่อไฟฟ้า | รูปร่าง A ปลั๊ก ตามมาตรฐาน DIN EN 175301-803 ดีไซน์สี่เหลี่ยม |
| ความกว้างปกติ | 13 mm |
| ฟังก์ชันวาล์ว | 2/2 ปิด monostable |
| แมนนวลเทส | พร้อมตัวลือคอปกรณเสริม คล้ำ |
| ทิศทางการไหล | กลับไม่ได้ |
| ปานกลาง | กรองอากาศอัตโนมัติ, กรองความละเอียด 200 µm |
| ฟังก์ชันการระบายอากาศ | คืนแรงไม่ได้ |
| ลักษณะขดลวด | 110 V AC: 50 Hz, กระแสไฟเข้า 5.0 VA, กำลังไฟ 3.7 VA 110 V AC: 60 Hz, กระแสไฟเข้า 5.0 VA, กำลังไฟ 3.7 VA 230 V AC: 50 Hz, กระแสไฟเข้า 5.0 VA, กำลังไฟ 3.7 VA 230 V AC: 60 Hz, กระแสไฟเข้า 5.0 VA, กำลังไฟ 3.7 VA 24VDC: 2.5W |
| รีเซ็ตประเภท | สปริงลม |
| ประเภทการกระตุ้น | นำร่อง |
| ความดันปานกลาง | 0.5 bar...10 bar |
| หมายเหตุเกี่ยวกับสื่อปฏิบัติการ/ควบคุม | สามารถทาน้ำมันได้ (จำเป็นสำหรับการทำงานต่อไป) |
| อุณหภูมิปานกลาง | -10 °C...60 °C |
| อุณหภูมิโดยรอบ | -10 °C...60 °C |
| อัตราการไหลปกติ | 3100 l/min |
| สลับเวลาเปิด | 30 ms |
| เปลี่ยนเวลาปิด | 100 ms |
| การปฏิบัติตามข้อกำหนดของห้องปฏิบัติการ | VDMA24364-B1/B2-L |
| วัสดุที่อยู่อาศัย | ทองเหลือง |
| วัสดุสกรู | เหล็กกล้าไร้สนิมอัลลอยด์สูง |

| ลักษณะเฉพาะ | มูลค่า |
|------------------|------------------------|
| สกรูหมายเลขวัสดุ | 1.4301 |
| น้ำหนักผลิตภัณฑ์ | 400 g |
| ระดับการป้องกัน | IP65 พร้อมซีลกันน้ำ |