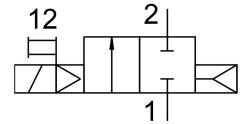
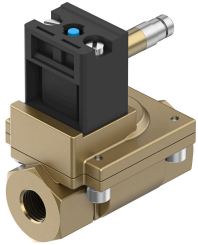


โซลินอยด์วาล์ว MN1H-2-3/8-MS

หมายเลขชิ้นส่วน: 161727

FESTO



แผ่นข้อมูล

ลักษณะเฉพาะ	มูลค่า
โครงสร้างเชิงสร้างสรรค์	ไดอะแฟรมวาล์ว
ประเภทการดำเนินการ	ไฟฟ้า
หลักการปิดผนึก	อ่อน
ตำแหน่งการติดตั้ง	ตามต้องการ
ประเภทของรัด	การติดตั้งสาย
ขั้วต่อแบบเข้ามุม	G3/8
การเชื่อมต่อไฟฟ้า	รูปร่าง A ปลั๊ก ตามมาตรฐาน DIN EN 175301-803 ดีไซน์สี่เหลี่ยม
ความกว้างปกติ	13 mm
ฟังก์ชันวาล์ว	2/2 ปิด monostable
แมนนวลเทส	พร้อมตัวล๊อคอุปกรณ์เสริม คล้ำ
ทิศทางการไหล	กลับไม่ได้
ปานกลาง	กรองอากาศอัด, กรองความละเอียด 200 µm
ฟังก์ชันการระบายอากาศ	คืนแรงไม่ได้
ลักษณะขดลวด	110 V AC: 50 Hz, กระแสไฟเข้า 5.0 VA, กำลังไฟ 3.7 VA 110 V AC: 60 Hz, กระแสไฟเข้า 5.0 VA, กำลังไฟ 3.7 VA 230 V AC: 50 Hz, กระแสไฟเข้า 5.0 VA, กำลังไฟ 3.7 VA 230 V AC: 60 Hz, กระแสไฟเข้า 5.0 VA, กำลังไฟ 3.7 VA 24VDC: 2.5W
รีเซ็ตประเภท	สปริงลม
ประเภทการกระตุ้น	นำร่อง
ความดันปานกลาง	0.5 bar...10 bar
หมายเหตุเกี่ยวกับสื่อปฏิบัติการ/ควบคุม	สามารถทาน้ำมันได้ (จำเป็นสำหรับการทำงานต่อไป)
อุณหภูมิปานกลาง	-10 °C...60 °C
อุณหภูมิโดยรอบ	-10 °C...60 °C
อัตราการไหลปกติ	2900 l/min
สลับเวลาเปิด	30 ms
เปลี่ยนเวลาปิด	100 ms
การปฏิบัติตามข้อกำหนดของห้องปฏิบัติการ	VDMA24364-B1/B2-L
วัสดุที่อยู่อาศัย	ทองเหลือง
วัสดุสกรู	เหล็กกล้าไร้สนิมอัลลอยด์สูง

ลักษณะเฉพาะ	มูลค่า
สกรูหมายเลขวัสดุ	1.4301
น้ำหนักผลิตภัณฑ์	450 g
ระดับการป้องกัน	IP65 พร้อมซีลกันน้ำ