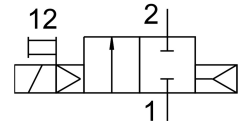
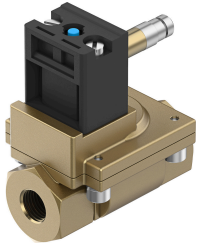


โซลินอยด์วาล์ว MN1H-2-1/4-MS-NPT

หมายเลขชิ้นส่วน: 161724

FESTO



แผ่นข้อมูล

ลักษณะเฉพาะ	มูลค่า
โครงสร้างเชิงสร้างสรรค์	ไดอะแฟรมวาล์ว
ประเภทการดำเนินการ	ไฟฟ้า
หลักการปิดผนึก	อ่อน
ตำแหน่งการติดตั้ง	ตามต้องการ
ประเภทของรัด	การติดตั้งสาย
ขั้วต่อแบบเข้ามุม	1/4 NPT
ความกว้างปรกติ	13 mm
ฟังก์ชันวาล์ว	2/2 ปิด monostable
แมนนวลทดสอบ	พร้อมตัวลือคอุปกรณ์เสริม คล่า
ทิศทางการไหล	กลับ ไม่ได้
ปานกลาง	กรองอากาศอัด, กรองความละเอียด 200 µm
ฟังก์ชันการระบายอากาศ	คันเร่งไม่ได้
รีเซ็ตประเภท	สปริงลม
ประเภทการกระตุ้น	นำร่อง
ความดันปานกลาง	0.5 bar...10 bar
หมายเหตุเกี่ยวกับสื่อปฏิบัติการ/ควบคุม	สามารถทาน้ำมันได้ (จำเป็นสำหรับการทำงานต่อไป)
อุณหภูมิปานกลาง	-10 °C...60 °C
อุณหภูมิโดยรอบ	-10 °C...60 °C
การปฏิบัติตามข้อกำหนดของห้องปฏิบัติการ	VDMA24364-B1/B2-L
วัสดุสกรู	เหล็กกล้าไร้สนิมอัลลอยด์สูง
สกรูหมายเลขวัสดุ	1.4301
น้ำหนักผลิตภัณฑ์	450 g
ระดับการป้องกัน	IP65