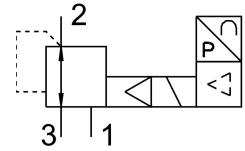


เครื่องปรับความดันตามสัดส่วน MPPE-3-1/4-1-010-B

หมายเลขชิ้นส่วน: 161166

FESTO



แผ่นข้อมูล

ลักษณะเฉพาะ	มูลค่า
การระบายอากาศที่กำหนด	7 mm 7 mm
ประเภทการดำเนินการ	ไฟฟ้า
หลักการปิดผนึก	อ่อน
ตำแหน่งการติดตั้ง	ตามต้องการ
โครงสร้างเชิงโครงสร้าง	วาล์วควบคุมลูกสูบ
ความต้านทาน ไฟฟ้าลัดวงจร	สำหรับการเชื่อมต่อ ไฟฟ้าทั้งหมด
ประกาศด้านความปลอดภัย	ตำแหน่งความปลอดภัย MPPE-B: หากสายไฟขาด แรงดันทางออกจะยังคงไม่ได้รับการควบคุม
การป้องกันขั้วย้อนกลับ	สำหรับการเชื่อมต่อ ไฟฟ้าทั้งหมด
ฟังก์ชันวาล์ว	ปิดวาล์วควบคุมแรงดันตามสัดส่วน 3 ทาง
แรงดันใช้งาน	0.2 MPa 2 bar
ช่วงควบคุมแรงดัน	0 MPa...0.1 MPa 0 bar...1 bar
แรงดันขาเข้า 1	1.5 bar...2 bar 0.15 MPa...0.2 MPa
ความดันฮีสเทรีซิสสูงสุด	0.003 MPa 0.03 bar
เปลี่ยนเวลาปิด	225 ms
สลับเวลาเปิด	140 ms
ช่วงแรงดันไฟฟ้าที่ใช้งาน DC	18 V...30 V
แรงดันอ้างอิง	10 V
ระลอกคลื่น	10 %
เป้าหมาย/ค่าจริง	ประเภทแรงดันไฟฟ้า 0 - 10 V
สื่อปฏิบัติการ	ระบบอัดอากาศตามมาตรฐาน ISO 8573-1:2010[7:4:4] ก๊าซเฉื่อย
หมายเหตุเกี่ยวกับสื่อปฏิบัติการ/ควบคุม	สามารถทาน้ำมันได้ (จำเป็นสำหรับการทำงานต่อไป)
อนุญาต	เครื่องหมาย RCM
ป้าย KC	เคซี อีเอ็มซี
เครื่องหมาย CE (ดูประกาศเกี่ยวกับความสอดคล้อง)	ตามคำสั่ง EU EMC ตามระเบียบ RoHS ของสหภาพยุโรป
เครื่องหมาย UKCA (ดูค่าประกาศความสอดคล้อง)	ตามระเบียบข้อมบังคับของสหราชอาณาจักรสำหรับ EMC ตามระเบียบ RoHS ของสหราชอาณาจักร

ลักษณะเฉพาะ	มูลค่า
ระดับความต้านทานการกัดกร่อน KBK	2 - การสัมผัสกับการกัดกร่อนในระดับปานกลาง
การปฏิบัติตามข้อกำหนดของห้องปฏิบัติการ	VDMA24364-B2-L
อุณหภูมิปานกลาง	0 °C...60 °C
ระดับการป้องกัน	IP65
อุณหภูมิโดยรอบ	0 °C...50 °C
น้ำหนักผลิตภัณฑ์	920 g
การเชื่อมต่อไฟฟ้า	8 พิน M16x0.75 ปลั๊ก ตามมาตรฐาน DIN 45326 การออกแบบทรงกลม
ประเภทของรีด	มีรูทะลุ
ขอตอล 1	G1/4
ขอตอล 2	G1/4
ขอตอล 3	G1/4
วัสดุหมายเหตุ	เป็นไปตามข้อกำหนด RoHS
วัสดุที่อยู่อาศัย	โลหะผสมอลูมิเนียมดีด
วัสดุเมมเบรน	NBR