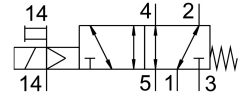


# โซลินอยด์วาล์ว MN1H-5/2-D-1-FR-S-C

หมายเลขชิ้นส่วน: 159716

FESTO



## แผ่นข้อมูล

ลักษณะเฉพาะ	มูลค่า
ฟังก์ชันวาล์ว	5/2 โมโนสเตเบิล
ประเภทการดำเนินการ	ไฟฟ้า
ความกว้าง	42 mm
อัตราการไหลปกติ	1200 l/min
การเชื่อมต่อการทำงานด้วยลม	แผ่นเชื่อมต่อขนาด 1 ตามมาตรฐาน ISO 5599-1 G1/4
แรงดันใช้งาน	ทางขดลวดแม่เหล็กต้องสั่งซื้อแยกต่างหาก -0.9 bar...16 bar
โครงสร้างเชิงสร้างสรรค์	ตัวเลื่อนลูกสูบ
รีเซ็ตประเภท	สปริงกล
การจำแนกทางทะเล	ดูใบรับรอง
ระดับการป้องกัน	IP65
ความกว้างปรกติ	8 mm
ขวาง	43 mm
ฟังก์ชันการระบายอากาศ	คันเร่งได้
หลักการปิดผนึก	อ่อน
ตำแหน่งการติดตั้ง	ตามต้องการ
โดมาตรฐาน	ISO 5599-1
แมนนวลเทส	พร้อมตัวลือคอุปกรณ์เสริม คล่า
รหัส ISO	169
ประเภทการกระตุ้น	น้ำรอน
ควบคุมการจ่ายอากาศ	ภายนอก
ทิศทางการไหล	ย้อนกลับได้
ทับซ้อนกัน	ความคุมครองที่ดี
ไฟลัดความดัน	3 bar...10 bar
เปลี่ยนเวลาปิด	39 ms
สลับเวลาเปิด	17 ms
พัลส์ทดสอบบวกสูงสุดด้วยสัญญาณ 0	3700 µs
ชีพจรทดสอบเชิงลบสูงสุดพร้อมสัญญาณ 1 ตัว	4600 µs
ลักษณะขดลวด	ดูโซลินอยด์เพื่อสั่งซื้อแยกต่างหาก
สือปฏิบัติการ	ระบบอัดอากาศตามมาตรฐาน ISO 8573-1:2010 [7:4:4]

ลักษณะเฉพาะ	มูลค่า
หมายเหตุเกี่ยวกับสื่อปฏิบัติการ/ควบคุม	สามารถทาน้ำมันได้ (จำเป็นสำหรับการทำงานต่อไป)
ความเหนียวลา	การทดสอบการขนส่งที่มีระดับความรุนแรง 1 ตาม FN 942017-4 และ EN 60068-2-6
กันกระแทก	การทดสอบแรงกระแทกด้วยระดับความรุนแรง 2 ตาม FN 942017-5 และ EN 60068-2-27
การปฏิบัติตามข้อกำหนดของห้องปฏิบัติการ	VDMA24364-B1/B2-L
อุณหภูมิปานกลาง	-5 °C...50 °C
ระดับความดันเสียง	85 dB(A)
สื่อควบคุม	ระบบอัตโนมัติตามมาตรฐาน ISO 8573-1:2010[7:4:4]
อุณหภูมิโดยรอบ	-5 °C...50 °C
น้ำหนักผลิตภัณฑ์	450 g
การเชื่อมต่อไฟฟ้า	ผ่านขดลวด N1 ต้องสั่งซื้อแยกต่างหาก
ประเภทของรัด	แบนเชื่อมตอมือ มีรูทะลุ
ขดลวดไฟลัดแอร์ 12	แบนเชื่อมตอมือขนาด 1 ตามมาตรฐาน ISO 5599-1
ช่องเชื่อมตอมืออากาศ 14	แบนเชื่อมตอมือขนาด 1 ตามมาตรฐาน ISO 5599-1
ขดลวดลม 1	แบนเชื่อมตอมือขนาด 1 ตามมาตรฐาน ISO 5599-1
ขดลวดลม 2	ฐานรองวาล์ว, ขนาด 1 ตามมาตรฐาน ISO 5599-1
ขดลวดลม 3	แบนเชื่อมตอมือขนาด 1 ตามมาตรฐาน ISO 5599-1
ขดลวดลม 4	แบนเชื่อมตอมือขนาด 1 ตามมาตรฐาน ISO 5599-1
ขดลวดลม 5	แบนเชื่อมตอมือขนาด 1 ตามมาตรฐาน ISO 5599-1
วัสดุหมายเหตุ	เป็นไปตามข้อกำหนด RoHS
ซิลวัสดุ	HNBR NBR
วัสดุที่อยู่อาศัย	อลูมิเนียมหล่อ