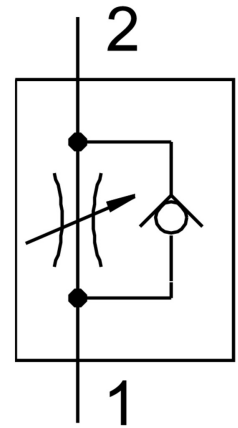


# วาล์วควบคุมการไหลทางเดียว GR-M3

หมายเลขชิ้นส่วน: 15899

FESTO



## แผ่นข้อมูล

ลักษณะเฉพาะ	มูลค่า
ฟังก์ชันวาล์ว	ฟังก์ชันไม่คืนคืนแรง
ขอตอลม 1	M3
ขอตอลม 2	M3
องค์ประกอบการปรับ	สกรูน็อต
ประเภทของรีด	ทางเลือก: การติดตั้งแผงด้านหน้า มีรูทะลุ
มาตรฐานอัตราการไหลในการควบคุมทิศทางการไหล	29.5 l/min
มาตรฐานอัตราการไหลในทิศทางไม่ย้อนกลับ	26 l/min...27.5 l/min
แรงดันใช้งาน	0.3 bar...8 bar
อุณหภูมิโดยรอบ	-10 °C...60 °C
วัสดุที่อยู่อาศัย	โลหะผสมอลูมิเนียมตัด
ป้องกันการระเบิด	หมายเหตุข้อมูลในใบรับรอง โซน 1 (ATEX) โซน 2 (ATEX) โซน 21 (ATEX) โซน 22 (ATEX)
ตำแหน่งการติดตั้ง	ตามต้องการ
สื่อปฏิบัติการ	ระบบอัดอากาศตามมาตรฐาน ISO 8573-1:2010 [6:4:4]
หมายเหตุเกี่ยวกับสื่อปฏิบัติการ/ควบคุม	สามารถทาน้ำมันได้ (จำเป็นสำหรับการทำงานต่อไป)
การปฏิบัติตามข้อกำหนดของห้องปฏิบัติการ	VDMA24364-B1/B2-L
อุณหภูมิปานกลาง	-10 °C...60 °C
น้ำหนักผลิตภัณฑ์	2.5 g
วัสดุหมายเหตุ	เป็นไปตามข้อกำหนด RoHS
ซิลวัสดุ	NBR
สกรูปรับวัสดุ	ทองเหลือง

