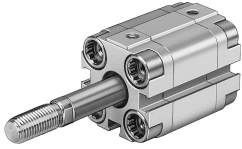


# กระบอกลมแบบคอมแพค AEVUZ-25-10-A-P-A

หมายเลขชิ้นส่วน: 157268

FESTO



## แผ่นข้อมูล

| ลักษณะเฉพาะ                                     | มูลค่า  |
|---|---|
| ฮับ   | 10 mm   |
| Øลูกสูบ   | 25mm  |
| การทำใหหมาะต ุ                                  | แหวน/แผ่นกันกระแทกยางยึดทั้งสองด้าน                     |
| ตำแหน่งการติดตั้ง                               | ตามต้องการ  |
| ฟังก์ชัน  | บทบาทเดียว<br>ดึง                                       |
| ปลายก้านลูกสูบ                                  | เกลียวนอก   |
| โครงสร้างเชิงสร้างสรรค์                         | ลูกสูบ<br>ก้านลูกสูบ                                    |
| การตรวจจับตำแหน่ง                               | สำหรับสวิตช์ความใกล้ชิด                                 |
| ตัวแปร  | ก้านลูกสูบด้านเดียว                                     |
| แรงดันใช้งาน                                    | 0.1 MPa...1 MPa<br>1 bar...10 bar<br>14.5 psi...145 psi |
| สื่อปฏิบัติการ                                  | ระบบอัดอากาศตามมาตรฐาน ISO 8573-1:2010 [7:4:4]          |
| หมายเหตุเกี่ยวกับสื่อปฏิบัติการ/ควบคุม          | สามารถทาน้ำมันได้ (จำเป็นสำหรับการทำงานต่อไป)           |
| ระดับความต้านทานการกัดกร่อน KBK                 | 2 - การสัมผัสกับการกัดกร่อนในระดับปานกลาง               |
| การปฏิบัติตามข้อกำหนดของห้องปฏิบัติการ          | VDMA24364-B1/B2-L                                       |
| อุณหภูมิโดยรอบ                                  | -20 °C...80 °C  |
| พลังงานกระแทกในตำแหน่งสิ้นสุด                   | 0.1 J   |
| แรงตามทฤษฎีที่ 0.6 MPa (6 บาร์, 87 psi) สวงหน้า | 221 N   |
| ย้ายมวลที่จังหวะ 0 มม.                          | 26 g  |
| มวลเคลื่อนที่เพิ่มเติมต่อระยะชัก 10 มม.         | 6 g   |
| น้ำหนักพื้นฐานที่ระยะชัก 0 มม.                  | 180 g   |
| น้ำหนักเพิ่มเติมต่อระยะชัก 10 มม.               | 28 g  |
| ประเภทของรีด                                    | ทางเลือก:<br>มีรูทะลุ<br>พร้อมอุปกรณ์เสริม              |
| พอร์ตลม   | M5  |
| สกรูปลอกคอวัสดุ                                 | เหล็กชุบสังกะสี   |
| วัสดุหุ้ม                                       | โลหะผสมอลูมิเนียมดัด                                    |
| วัสดุซิลิโคนามิก                                | NBR<br>TPE-U (PU)                                       |

| ลักษณะเฉพาะ       | มูลค่า                      |
|-------------------|-----------------------------|
| ก้านลูกสูบวัสดุ   | เหล็กกล้าไร้สนิมอัลลอยด์สูง |
| ท่อทรงกระบอกวัสดุ | โลหะผสมอลูมิเนียมตัด        |