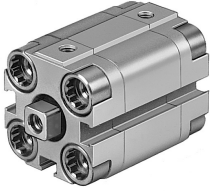


กระบอกลมแบบคอมแพค ADVULQ-20-10-P-A

หมายเลขชิ้นส่วน: 156687

FESTO



แผ่นข้อมูล

| ลักษณะเฉพาะ | มูลค่า |
|--|---|
| ฮับ | 10 mm |
| Øลูกสูบ | 20 มม. |
| การทำให้อยู่ในตำแหน่ง | แฉก/แผ่นกันกระแทกที่ยึดทั้งสองด้าน |
| ตำแหน่งการติดตั้ง | ตามต้องการ |
| ฟังก์ชัน | การแสดงคู่ |
| ปลายก้านลูกสูบ | ค้ำภายใน |
| โครงสร้างเชิงโครงสร้าง | ลูกสูบ ก้านลูกสูบ |
| การตรวจวัดตำแหน่ง | สำหรับสวิตช์ความใกล้ชิด |
| ตัวแปร | ก้านลูกสูบด้านเดียว |
| ป้องกันการหมุน/คู่มือ | ก้านลูกสูบสี่เหลี่ยม |
| แรงดันใช้งาน | 0.1 MPa...1 MPa 1 bar...10 bar 14.5 psi...145 psi |
| สื่อปฏิบัติการ | ระบบอัดอากาศตามมาตรฐาน ISO 8573-1:2010 [7:4:4] |
| หมายเหตุเกี่ยวกับสื่อปฏิบัติการ/ควบคุม | สามารถทาน้ำมันได้ (จำเป็นสำหรับการทำงานต่อไป) |
| ระดับความต้านทานการกัดกร่อน KBK | 2 - การสัมผัสกับการกัดกร่อนในระดับปานกลาง |
| การปฏิบัติตามข้อกำหนดของห้องปฏิบัติการ | VDMA24364-B1/B2-L |
| อุณหภูมิโดยรอบ | -20 °C...80 °C |
| พลังงานกระแทกในตำแหน่งสิ้นสุด | 0.14 J |
| แรงตามทฤษฎีที่ 0.6 MPa (6 บาร์, 87 psi), แรงถ่วงกลับ | 141 N |
| แรงตามทฤษฎีที่ 0.6 MPa (6 บาร์, 87 psi) ลงหนา | 188 N |
| ย้ายมวลที่จังหวะ 0 มม. | 20 g |
| มวลเคลื่อนที่เพิ่มเติมต่อระยะชัก 10 มม. | 6 g |
| น้ำหนักพื้นฐานที่ระยะชัก 0 มม. | 149 g |
| น้ำหนักเพิ่มเติมต่อระยะชัก 10 มม. | 23 g |
| ประเภทของรัด | ทางเลือก: มีรูทะลุ พร้อมอุปกรณ์เสริม |
| พอร์ทลม | M5 |
| สกรูปลดล็อคควัด | เหล็กชุบสังกะสี |
| วัสดุหุ้ม | โลหะผสมอลูมิเนียมตัด |

| ลักษณะเฉพาะ | มูลค่า |
|-------------------|-----------------------------|
| วัสดุซีลไดนามิก | NBR TPE-U (PU) |
| ก้านลูกสูบวัสดุ | เหล็กกล้าไร้สนิมอัลลอยด์สูง |
| ท่อทรงกระบอกวัสดุ | โลหะผสมอลูมิเนียมดัด |