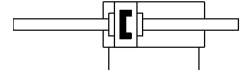
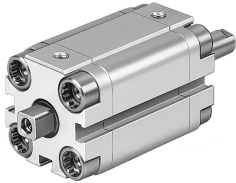


# กระบอกลมแบบคอมแพค ADVULQ-20- -P-A-S2

หมายเลขชิ้นส่วน: 156112

FESTO



## แผ่นข้อมูล

ลักษณะเฉพาะ	มูลค่า
ฮับ	1 mm...200 mm
Øลูกสูบ	20 มม.
การทำให้อยู่ในตำแหน่ง	แหวน/แผ่นกันกระแทกที่ยึดทั้งสองด้าน
ตำแหน่งการติดตั้ง	ตามต้องการ
ฟังก์ชัน	การแสดงคู่
ปลายก้านลูกสูบ	ค้ำภายใน
โครงสร้างเชิงโครงสร้าง	ลูกสูบ ก้านลูกสูบ
การตรวจวัดตำแหน่ง	สำหรับสวิตช์ความใกล้ชิด
ตัวแปร	ผ่านก้านลูกสูบ
ป้องกันการหมุน/คู่มือ	ก้านลูกสูบสี่เหลี่ยม
แรงดันใช้งาน	0.12 MPa...1 MPa 1.5 bar...10 bar 17.4 psi...145 psi
สื่อปฏิบัติการ	ระบบอัดอากาศตามมาตรฐาน ISO 8573-1:2010 [7:4:4]
หมายเหตุเกี่ยวกับสื่อปฏิบัติการ/ควบคุม	สามารถทาน้ำมันได้ (จำเป็นสำหรับการทำงานต่อไป)
ระดับความต้านทานการกัดกร่อน KBK	2 - การสัมผัสกับการกัดกร่อนในระดับปานกลาง
การปฏิบัติตามข้อกำหนดของห้องปฏิบัติการ	VDMA24364-B1/B2-L
อุณหภูมิโดยรอบ	-20 °C...80 °C
พลังงานกระแทกในตำแหน่งสิ้นสุด	0.14 J
แรงตามทฤษฎีที่ 0.6 MPa (6 บาร์, 87 psi), แรงถ่วงกลับ	141 N
แรงตามทฤษฎีที่ 0.6 MPa (6 บาร์, 87 psi) ลงหนา	141 N
ประเภทของรัด	ทางเลือก: มีรูทะลุ พร้อมอุปกรณ์เสริม
พอร์ทลม	M5
สกรูปลอกคอวัสดุ	เหล็กชุบสังกะสี
วัสดุหุ้ม	โลหะผสมอลูมิเนียมตัด
วัสดุซีลไดนามิก	NBR TPE-U (PU)
ก้านลูกสูบวัสดุ	เหล็กกล้าไร้สนิมอัลลอยด์สูง
ท่อทรงกระบอกวัสดุ	โลหะผสมอลูมิเนียมตัด