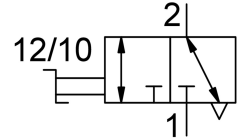


วาล์วเปิด HE-3-3/8-QS-3/8-U

หมายเลขชิ้นส่วน: 153987

FESTO



แผ่นข้อมูล

ลักษณะเฉพาะ	มูลค่า
ฟังก์ชันวาล์ว	3/2 bistable
การเลือกฟังก์ชันเพิ่มเติม	ด้วยระบบระบายลม
ขอตอลม 1	3/8 NPT
ขอตอลม 2	QS-3/8
ประเภทการดำเนินการ	ด้วยตนเอง
ประเภทของรีด	ทางเลือก: การแนบโดยตรงผ่านรูเจาะ การยึดโดยตรงผ่านเกลียว
อัตราการไหลปกติ	744.3 l/min
ความกว้างปกติ	4.6 mm
แรงดันใช้งาน	-0.095 MPa...1 MPa -0.95 bar...10 bar
อุณหภูมิโดยรอบ	0 °C...60 °C
วัสดุที่อยู่อาศัย	เสริมความแข็งแรงด้วย PBT
สื่อปฏิบัติการ	ระบบอัดอากาศตามมาตรฐาน ISO 8573-1:2010 [7:-:-]
ฟังก์ชันการระบายอากาศ	คืนแรงไม่ได้
หลักการปิดผนึก	อ่อน
ตำแหน่งการติดตั้ง	ตามต้องการ
โครงสร้างเชิงโครงสร้าง	ตัวเลื่อนลูกสูบ
ประเภทการกระตุ้น	โดยตรง
ทิศทางการไหล	กลับไม่ได้
หมายเหตุเกี่ยวกับสื่อปฏิบัติการ/ควบคุม	สามารถทาน้ำมันได้ (จำเป็นสำหรับการทำงานต่อไป)
ระดับความต้านทานการกัดกร่อน KBK	2 - การสัมผัสกับการกัดกร่อนในระดับปานกลาง
การปฏิบัติตามข้อกำหนดของห้องปฏิบัติการ	VDMA24364-B1/B2-L
คลาสสิกสีรวม	คลาส 4 ตามมาตรฐาน ISO 14644-1
อุณหภูมิปานกลาง	0 °C...60 °C
น้ำหนักผลิตภัณฑ์	62 g
ขอตอลม 3	ไม่ติด
จุกเกลียววัสดุ	ทองเหลืองชุบนิเกิล
วัสดุหมายเหตุ	เป็นไปตามข้อกำหนด RoHS
ซีลวัสดุ	NBR