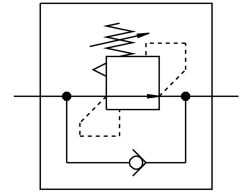


ตัวควบคุมความดันที่แตกต่างกัน LRL-1/2-QS-12

หมายเลขชิ้นส่วน: 153521

FESTO



แผ่นข้อมูล

| ลักษณะเฉพาะ | มูลค่า |
|--|--|
| ฟังก์ชันตัวควบคุม | ค่าคงที่ความดันแตกต่าง ด้วยพฤติกรรมกระแสย้อนกลับ |
| ขอตอลม 1 | G1/2 |
| ขอตอลม 2 | QS-12 |
| ประเภทของรัด | ขันสกรูได้ |
| อัตราการไหลปกติ เปิด | 760 l/min |
| ช่วงควบคุมแรงดัน | 2 bar...6 bar |
| แรงดันขาเข้า 1 | 0 MPa...0.9 MPa 0 bar...9 bar 0 psi...130.5 psi |
| อุณหภูมิโดยรอบ | 0 °C...60 °C |
| วัสดุที่อยู่อาศัย | เสริมความแข็งแรงด้วย PBT |
| สื่อปฏิบัติการ | ระบบอัดอากาศตามมาตรฐาน ISO 8573-1:2010 [7:-:-] |
| การป้องกันการดำเนินการ | เคาน์เตอร์ |
| ตำแหน่งการติดตั้ง | ตามต้องการ |
| โครงสร้างเชิงโครงสร้าง | วาล์วควบคุมลูกสูบควบคุมโดยตรง ด้วยการจ่ายแรงดันอย่างต่อเนื่อง |
| กระแสที่กำหนดเปิด | 730 l/min |
| หมายเหตุเกี่ยวกับสื่อปฏิบัติการ/ควบคุม | สามารถทาน้ำมันได้ (จำเป็นสำหรับการทำงานต่อไป) |
| การปฏิบัติตามข้อกำหนดของห้องปฏิบัติการ | VDMA24364-B1/B2-L |
| น้ำหนักผลิตภัณฑ์ | 110 g |
| จุดเกลียววัสดุ | ทองเหลืองชุบนิเกิล |
| วัสดุหมายเหตุ | เป็นไปตามข้อกำหนด RoHS |
| วัสดุซิลิโคน | ไฟเบอร์ |