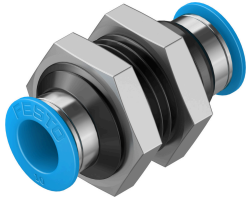


# ขั้วต่อกันแบบกดเข้า QSS-10

หมายเลขชิ้นส่วน: 153160

FESTO



## แผ่นข้อมูล

ลักษณะเฉพาะ	มูลค่า
ขนาด	ค่าเริ่มต้น
ความกว้างปรกติ	9 mm
ตำแหน่งการติดตั้ง	ตามต้องการ
ออกแบบ	กัน
ขนาดบรรจุ	10
โครงสร้างเชิงโครงสร้าง	กด-ปล่อย เป็นหลัก
แรงดันใช้งานช่วงอุณหภูมิที่สมบูรณ์	-0.095 MPa...0.6 MPa -0.95 bar...6 bar
แรงดันใช้งานช่วงอุณหภูมิทั้งหมด	-13.775 psi...87 psi
แรงดันใช้งานขึ้นอยู่กับอุณหภูมิ	-0.095 MPa...1.4 MPa -0.95 bar...14 bar -13.775 psi...203 psi
การจำแนกทางทะเล	ดูใบรับรอง
สื่อปฏิบัติการ	ระบบอัดอากาศตามมาตรฐาน ISO 8573-1:2010 [7:-:-] น้ำประปาตามประกาศผู้ผลิตที่ <a href="http://www.festo.com">www.festo.com</a>
หมายเหตุเกี่ยวกับสื่อปฏิบัติการ/ควบคุม	สามารถทาน้ำมันได้
ระดับความต้านทานการกัดกร่อน KBK	1 - ความเค้นต่อการกัดกร่อนต่ำ
การปฏิบัติตามข้อกำหนดของห้องปฏิบัติการ	VDMA24364-B1/B2-L
คลาสคัลลินรัม	คลาส 4 ตามมาตรฐาน ISO 14644-1
อุณหภูมิโดยรอบ	-10 °C...80 °C
น้ำหนักผลิตภัณฑ์	35 g
ประเภทของรีด	หกลเหลี่ยมภายนอก SW24
ขอตอล 1	สำหรับทอลมด้านนอก Ø 10 มม.
ขอตอล 2	สำหรับท่อเส้นผ่านศูนย์กลางด้านนอก Ø 10 มม.
แหวนปล่อยสี	สีฟ้า
วัสดุหมายเหตุ	เป็นไปตามข้อกำหนด RoHS
วัสดุที่อยู่อาศัย	อลูมิเนียมไนโคซ
ปล่อยแหวนวัสดุ	ปอม
วัสดุเนื้อ	ทองเหลืองชุบนิเกิล
ซีลทอวัสดุ	NBR
ส่วนเคลมปทอวัสดุ	เหล็กกล้าโรสนิมอัลลอยด์สูง