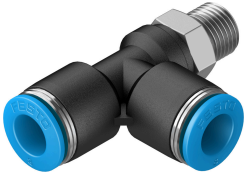


# ข้อต่อแบบสามทางรูปตัวที่ QSTL-1/8-8

หมายเลขชิ้นส่วน: 153120

FESTO



## แผ่นข้อมูล

| ลักษณะเฉพาะ                            | มูลค่า   |
|--|--|
| ขนาด                                   | ค่าเริ่มต้น  |
| ความกว้างปรกติ                         | 6 mm   |
| ประเภทของซีลบนเดือยชั้นเกลียว          | การเคลือบผิว   |
| ตำแหน่งการติดตั้ง                      | ตามต้องการ   |
| ออกแบบ                                 | รูปตัว L ต่อปลั๊กเพิ่มเติมตามยาว   |
| ขนาดบรรจุ                              | 10   |
| โครงสร้างเชิงสร้างสรรค์                | กด-ปล่อย เป็นหลัก  |
| แรงดันใช้งานช่วงอุณหภูมิที่สมบูรณ์     | -0.095 MPa...0.6 MPa<br>-0.95 bar...6 bar  |
| แรงดันใช้งานช่วงอุณหภูมิทั้งหมด        | -13.775 psi...87 psi   |
| แรงดันใช้งานขึ้นอยู่กับอุณหภูมิ        | -0.095 MPa...1.4 MPa<br>-0.95 bar...14 bar<br>-13.775 psi...203 psi  |
| การจำแนกทางทะเล                        | ดูใบรับรอง   |
| สื่อปฏิบัติการ                         | ระบบอัดอากาศตามมาตรฐาน ISO 8573-1:2010 [7:-:-]<br>น้ำประปาตามประกาศผู้ผลิตที่ <a href="http://www.festo.com">www.festo.com</a> |
| หมายเหตุเกี่ยวกับสื่อปฏิบัติการ/ควบคุม | สามารถทาน้ำมันได้  |
| ระดับความต้านทานการกัดกร่อน KBK        | 1 - ความเค้นต่อการกัดกร่อนต่ำ  |
| การปฏิบัติตามข้อกำหนดของห้องปฏิบัติการ | VDMA24364-B1/B2-L  |
| คลาสคิลินรัม                           | คลาส 4 ตามมาตรฐาน ISO 14644-1  |
| อุณหภูมิโดยรอบ                         | -10 °C...80 °C   |
| แรงบิดกระชับที่กำหนด                   | 7 Nm   |
| ความทนทานต่อแรงบิดกระชับเล็กน้อย       | ± 20 %   |
| น้ำหนักผลิตภัณฑ์                       | 19 g   |
| จำนวนขาออก                             | 2  |
| จำนวนลูกค่าเป้าหมาย                    | 1  |
| ประเภทของรัด                           | หกเหลี่ยมภายนอก SW12   |
| ข้อต่อลม 1                             | เกลียวนอก R1/8   |
| ข้อต่อลม 2                             | สำหรับท่อลมเส้นผ่านศูนย์กลางภายนอก Ø 8 มม.   |
| แหวนปล่อยสี                            | สีฟ้า  |
| วัสดุหมายเหตุ                          | เป็นไปตามข้อกำหนด RoHS   |
| วัสดุที่อยู่อาศัย                      | PBT  |

| ลักษณะเฉพาะ       | มูลค่า                      |
|-------------------|-----------------------------|
| ปลอยแหวนวัสดุ     | ปอม                         |
| ซีลทอวัสดุ        | NBR                         |
| ส่วนแคลมป์ทอวัสดุ | เหล็กกล้าไร้สนิมอัลลอยด์สูง |