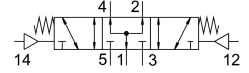
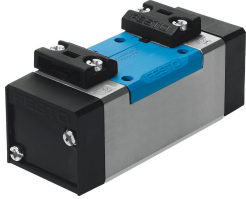


# pneumatic valve VL-5/3B-D-3-C

หมายเลขชิ้นส่วน: 151869

FESTO



## แผ่นข้อมูล

| ลักษณะเฉพาะ                            | มูลค่า   |
|--|--|
| ฟังก์ชันวาลว                           | ระบายอากาศ 5/3   |
| ประเภทการดำเนินการ                     | นิวเมติก   |
| ความกว้าง                              | 65 mm  |
| อัตราการไหลปกติ                        | 4100 l/min   |
| การเชื่อมต่อการทำงานด้วยลม             | แผ่นเชื่อมต่อขนาด 3 ตามมาตรฐาน ISO 5599-1<br>G1/2                        |
| แรงดันใช้งาน                           | -0.09 MPa...1.6 MPa<br>-0.9 bar...16 bar                                 |
| โครงสร้างเชิงสร้างสรรค์                | ตัวเลื่อนลูกสูบ  |
| รีเซ็ตประเภท                           | สปริงกล  |
| อนุญาต                                 | c UL เรอ - ได้รับการยอมรับ (OL)  |
| ความกว้างปกติ                          | 14.5 mm  |
| ขวาง                                   | 71 mm  |
| ฟังก์ชันการระบายอากาศ                  | คันเร่งได้   |
| หลักการปิดผนึก                         | อ่อน   |
| ตำแหน่งการติดตั้ง                      | ตามต้องการ   |
| โดมาตรฐาน                              | ISO 5599-1   |
| แมนนวลทดสอบ                            | ไม่มี  |
| รหัส ISO                               | 307  |
| ประเภทการกระตุ้น                       | โดยตรง   |
| ทิศทางการไหล                           | ย้อนกลับได้  |
| ทับซ้อนกัน                             | ความคุ้มครองที่ดี  |
| ปลอดภัยความดัน                         | 3 bar...16 bar   |
| เปลี่ยนเวลาปิด                         | 60 ms  |
| สลับเวลาเปิด                           | 16 ms  |
| สื่อปฏิบัติการ                         | ระบบอัดอากาศตามมาตรฐาน ISO 8573-1:2010 [7:4:4]                           |
| หมายเหตุเกี่ยวกับสื่อปฏิบัติการ/ควบคุม | สามารถทาน้ำมันได้ (จำเป็นสำหรับการทำงานต่อไป)                            |
| ความเหนียว                             | การทดสอบการขนส่งที่มีระดับความรุนแรง 1 ตาม FN 942017-4 และ EN 60068-2-6  |
| กันกระแทก                              | การทดสอบแรงกระแทกด้วยระดับความรุนแรง 2 ตาม FN 942017-5 และ EN 60068-2-27 |
| การปฏิบัติตามข้อกำหนดของห้องปฏิบัติการ | VDMA24364-B1/B2-L  |

| ลักษณะเฉพาะ           | มูลค่า  |
|-----------------------|---|
| อุณหภูมิปานกลาง       | -10 °C...60 °C                                  |
| ระดับความดันเสียง     | 85 dB(A)  |
| สื่อควบคุม            | ระบบอัตโนมัติตามมาตรฐาน ISO 8573-1:2010 [7:4:4] |
| อุณหภูมิโดยรอบ        | -10 °C...60 °C                                  |
| น้ำหนักผลิตภัณฑ์      | 910 g   |
| ประเภทของรั่ว         | บุนแผนเชื่อมต่อ<br>ด้วยรูทะลุและสกรู            |
| ข้อต่อฟลุตแอร์ 12     | แผนเชื่อมต่อ ขนาด 3 ตามมาตรฐาน ISO 5599-1       |
| ช่องเชื่อมต่ออากาศ 14 | แผนเชื่อมต่อขนาด 3 ตามมาตรฐาน ISO 5599-1        |
| ข้อต่อลม 1            | แผนเชื่อมต่อขนาด 3 ตามมาตรฐาน ISO 5599-1        |
| ข้อต่อลม 2            | แผนเชื่อมต่อ ขนาด 3 ตามมาตรฐาน ISO 5599-1       |
| ข้อต่อลม 3            | แผนเชื่อมต่อขนาด 3 ตามมาตรฐาน ISO 5599-1        |
| ข้อต่อลม 4            | แผนเชื่อมต่อขนาด 3 ตามมาตรฐาน ISO 5599-1        |
| ข้อต่อลม 5            | แผนเชื่อมต่อขนาด 3 ตามมาตรฐาน ISO 5599-1        |
| วัสดุหมายเหตุ         | เป็นไปตามข้อกำหนด RoHS                          |
| ซีลวัสดุ              | HNBR<br>NBR                                     |
| วัสดุที่อยู่อาศัย     | อลูมิเนียมหล่อ                                  |