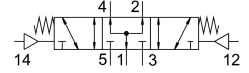
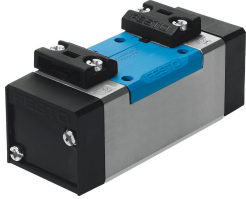


# pneumatic valve VL-5/3B-D-2-C

หมายเลขชิ้นส่วน: 151850

FESTO



## แผ่นข้อมูล

| ลักษณะเฉพาะ                            | มูลค่า   |
|--|--|
| ฟังก์ชันวาลว                           | ระบายอากาศ 5/3   |
| ประเภทการดำเนินการ                     | นิวเมติก   |
| ความกว้าง                              | 54 mm  |
| อัตราการไหลปกติ                        | 2300 l/min   |
| การเชื่อมต่อการทำงานด้วยลม             | แผ่นเชื่อมต่อขนาด 2 ตามมาตรฐาน ISO 5599-1<br>G3/8                        |
| แรงดันใช้งาน                           | -0.09 MPa...1.6 MPa<br>-0.9 bar...16 bar                                 |
| โครงสร้างเชิงโครงสร้าง                 | ตัวเลื่อนลูกสูบ  |
| รีเซ็ตประเภท                           | สปริงกล  |
| อนุญาต                                 | UL - ได้รับการยอมรับ (OL)  |
| ความกว้างปกติ                          | 11.5 mm  |
| ขวาง                                   | 56 mm  |
| ฟังก์ชันการระบายอากาศ                  | คืนแรงได้  |
| หลักการปิดผนึก                         | อ่อน   |
| ตำแหน่งการติดตั้ง                      | ตามต้องการ   |
| โดมาตรฐาน                              | ISO 5599-1   |
| แมนนวลทดสอบ                            | ไม่มี  |
| รหัส ISO                               | 207  |
| ประเภทการกระตุ้น                       | โดยตรง   |
| ทิศทางการไหล                           | ย้อนกลับได้  |
| ทับซ้อนกัน                             | ความคุ้มครองที่ดี  |
| ปลอดภัยความดัน                         | 3 bar...16 bar   |
| เปลี่ยนเวลาปิด                         | 57 ms  |
| สลับเวลาเปิด                           | 15 ms  |
| สื่อปฏิบัติการ                         | ระบบอัดอากาศตามมาตรฐาน ISO 8573-1:2010 [7:4:4]                           |
| หมายเหตุเกี่ยวกับสื่อปฏิบัติการ/ควบคุม | สามารถทาน้ำมันได้ (จำเป็นสำหรับการทำงานต่อไป)                            |
| ความเหนียว                             | การทดสอบการขนส่งที่มีระดับความรุนแรง 1 ตาม FN 942017-4 และ EN 60068-2-6  |
| กันกระแทก                              | การทดสอบแรงกระแทกด้วยระดับความรุนแรง 2 ตาม FN 942017-5 และ EN 60068-2-27 |
| การปฏิบัติตามข้อกำหนดของห้องปฏิบัติการ | VDMA24364-B1/B2-L  |

| ลักษณะเฉพาะ           | มูลค่า  |
|-----------------------|---|
| อุณหภูมิปานกลาง       | -10 °C...60 °C                                  |
| ระดับความดันเสียง     | 85 dB(A)  |
| สื่อควบคุม            | ระบบอัตโนมัติตามมาตรฐาน ISO 8573-1:2010 [7:4:4] |
| อุณหภูมิโดยรอบ        | -10 °C...60 °C                                  |
| น้ำหนักผลิตภัณฑ์      | 825 g   |
| ประเภทของรั้ว         | บุนแผ่นเชื่อมต่อ<br>ด้วยรูทะลุและสกรู           |
| ขอดอไฟลวดแอร์ 12      | แผ่นเชื่อมต่อขนาด 2 ตามมาตรฐาน ISO 5599-1       |
| ช่องเชื่อมต่ออากาศ 14 | แผ่นเชื่อมต่อขนาด 2 ตามมาตรฐาน ISO 5599-1       |
| ขอดอลม 1              | แผ่นเชื่อมต่อขนาด 2 ตามมาตรฐาน ISO 5599-1       |
| ขอดอลม 2              | แผ่นเชื่อมต่อ ขนาด 2 ตามมาตรฐาน ISO 5599-1      |
| ขอดอลม 3              | แผ่นเชื่อมต่อขนาด 2 ตามมาตรฐาน ISO 5599-1       |
| ขอดอลม 4              | แผ่นเชื่อมต่อขนาด 2 ตามมาตรฐาน ISO 5599-1       |
| ขอดอลม 5              | แผ่นเชื่อมต่อขนาด 2 ตามมาตรฐาน ISO 5599-1       |
| วัสดุหมายเหตุ         | เป็นไปตามข้อกำหนด RoHS                          |
| ซิลวัสดุ              | HNBR<br>NBR                                     |
| วัสดุที่อยู่อาศัย     | อลูมิเนียมหล่อ                                  |