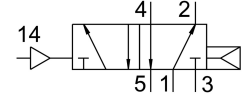
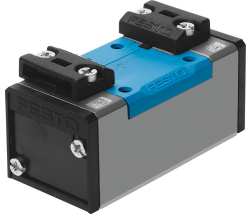


pneumatic valve VL-5/2-D-2-C

หมายเลขชิ้นส่วน: 151845

FESTO



แผ่นข้อมูล

| ลักษณะเฉพาะ | มูลค่า |
|--|--|
| ฟังก์ชันวาลว | 5/2 โมโนสเตเบิล |
| ประเภทการดำเนินการ | นิวเมติก |
| ความกว้าง | 54 mm |
| อัตราการไหลปกติ | 2300 l/min |
| การเชื่อมต่อการทำงานด้วยลม | แผ่นเชื่อมต่อขนาด 2 ตามมาตรฐาน ISO 5599-1 G3/8 |
| แรงดันใช้งาน | 0.2 MPa...1.6 MPa 2 bar...16 bar |
| โครงสร้างเชิงสร้างสรรค์ | ตัวเลื่อนลูกสูบ |
| รีเซ็ตประเภท | สปริงลม |
| อนุญาต | UL - ได้รับการยอมรับ (OL) |
| ความกว้างปกติ | 11.5 mm |
| ขวาง | 56 mm |
| ฟังก์ชันการระบายอากาศ | คันเร่งได้ |
| หลักการปิดผนึก | อ่อน |
| ตำแหน่งการติดตั้ง | ตามต้องการ |
| โดมาตรฐาน | ISO 5599-1 |
| แมนนวลทดสอบ | ไม่มี |
| รหัส ISO | 202 |
| ประเภทการกระตุ้น | โดยตรง |
| ทิศทางการไหล | กลับไม่ได้ |
| ทับซ้อนกัน | ความคุ้มครองที่ดี |
| ปลอดภัยความดัน | 2 bar...16 bar |
| เปลี่ยนเวลาปิด | 39 ms |
| สลับเวลาเปิด | 23 ms |
| สื่อปฏิบัติการ | ระบบอัดอากาศตามมาตรฐาน ISO 8573-1:2010 [7:4:4] |
| หมายเหตุเกี่ยวกับสื่อปฏิบัติการ/ควบคุม | สามารถทาน้ำมันได้ (จำเป็นสำหรับการทำงานต่อไป) |
| ความเหนียว | การทดสอบการขนส่งที่มีระดับความรุนแรง 1 ตาม FN 942017-4 และ EN 60068-2-6 |
| กันกระแทก | การทดสอบแรงกระแทกด้วยระดับความรุนแรง 2 ตาม FN 942017-5 และ EN 60068-2-27 |
| การปฏิบัติตามข้อกำหนดของห้องปฏิบัติการ | VDMA24364-B1/B2-L |

| ลักษณะเฉพาะ | มูลค่า |
|-----------------------|---|
| อุณหภูมิปานกลาง | -10 °C...60 °C |
| ระดับความดันเสียง | 85 dB(A) |
| สื่อควบคุม | ระบบอัตโนมัติตามมาตรฐาน ISO 8573-1:2010 [7:4:4] |
| อุณหภูมิโดยรอบ | -10 °C...60 °C |
| น้ำหนักผลิตภัณฑ์ | 550 g |
| ประเภทของรัด | บุนแผ่นเชื่อมต่อ ด้วยรูทะลุและสกรู |
| ช่องเชื่อมต่ออากาศ 14 | แผ่นเชื่อมต่อขนาด 2 ตามมาตรฐาน ISO 5599-1 |
| ขอลดลม 1 | แผ่นเชื่อมต่อขนาด 2 ตามมาตรฐาน ISO 5599-1 |
| ขอลดลม 2 | แผ่นเชื่อมต่อ ขนาด 2 ตามมาตรฐาน ISO 5599-1 |
| ขอลดลม 3 | แผ่นเชื่อมต่อขนาด 2 ตามมาตรฐาน ISO 5599-1 |
| ขอลดลม 4 | แผ่นเชื่อมต่อขนาด 2 ตามมาตรฐาน ISO 5599-1 |
| ขอลดลม 5 | แผ่นเชื่อมต่อขนาด 2 ตามมาตรฐาน ISO 5599-1 |
| วัสดุหมายเหตุ | เป็นไปตามข้อกำหนด RoHS |
| ซีลวัสดุ | HNBR NBR |
| วัสดุที่อยู่อาศัย | อลูมิเนียมหล่อ |