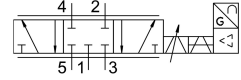


วาล์วควบคุมทิศทางตามสัดส่วน MPYE-5-3/8-010-B
หมายเลขชิ้นส่วน: 151695

FESTO



แผ่นข้อมูล

ลักษณะเฉพาะ	มูลค่า
ความกว้างปรกติ	10 mm
ประเภทการดำเนินการ	ไฟฟ้า
หลักการปิดผนึก	แข็ง
ตำแหน่งการติดตั้ง	ตามต้องการ
โครงสร้างเชิงโครงสร้าง	ตัวเลื่อนลูกสูบ
รีเซ็ตประเภท	สปริงแม่เหล็ก
ประกาศิตานความปลอดภัย	ตำแหน่งความปลอดภัย MPYE: หากสายจ่ายไฟขาด จะเข้าใกล้ตำแหน่งกลางที่ปิดกั้น
ประเภทการกระตุ้น	โดยตรง
ทิศทางการไหล	กลับไม่ได้
ฟังก์ชันวาล์ว	5/3 ปิดแล้ว
การป้องกันขั้วย้อนกลับ	สำหรับการเชื่อมต่อไฟฟ้าทั้งหมด
แรงดันใช้งาน	0 MPa...1 MPa 0 bar...10 bar
คาช	0.21
คา C	9 l/sbar
อัตราการไหลปกติ	2000 l/min
ตัดความถี่	70 Hz
แม็กซ์ ฮิสเทรีซิส	0.4 %
ช่วงแรงดันไฟฟ้าที่ใช้งาน DC	17 V...30 V
ระลอกคลื่น	5 %
เป้าหมาย/คางจริง	ประเภทแรงดันไฟฟ้า 0 - 10 V
อนุญาต	เครื่องหมาย RCM
ป้าย KC	เคซี อีเอ็มซี
เครื่องหมาย CE (ดูประกาศเกี่ยวกับความสอดคล้อง)	ตามคำสั่ง EU EMC ตามระเบียบ RoHS ของสหภาพยุโรป
เครื่องหมาย UKCA (ดูค่าประกาศความสอดคล้อง)	ตามระเบียบข้อบังคับของสหราชอาณาจักรสำหรับ EMC ตามระเบียบ RoHS ของสหราชอาณาจักร
สื่อปฏิบัติการ	ระบบอัตโนมัติตามมาตรฐาน ISO 8573-1:2010[6:4:4]
หมายเหตุเกี่ยวกับสื่อปฏิบัติการ/ควบคุม	ไม่สามารถทาน้ำมันได้
ระดับความต้านทานการกัดกร่อน KBK	2 - การสัมผัสกับการกัดกร่อนในระดับปานกลาง
การปฏิบัติตามข้อกำหนดของห้องปฏิบัติการ	VDMA24364-B2-L

ลักษณะเฉพาะ	มูลค่า
อุณหภูมิปานกลาง	5 °C...40 °C
ระดับการป้องกัน	IP65
อุณหภูมิโดยรอบ	0 °C...50 °C
น้ำหนักผลิตภัณฑ์	685 g
การเชื่อมต่อไฟฟ้า	4 พิน M12x1 ปลั๊ก การออกแบบทรงกลม
ประเภทของรีด	มีรูทะลุ
ขดลอม 1	G3/8
ขดลอม 2	G3/8
ขดลอม 3	G3/8
ขดลอม 4	G3/8
ขดลอม 5	G3/8
วัสดุหมายเหตุ	เป็นไปตามข้อกำหนด RoHS
วัสดุหุ้ม	ส่วน เคลือบ
ซีลวัสดุ	NBR
วัสดุที่อยู่อาศัย	อลูมิเนียม อโนไดซ์