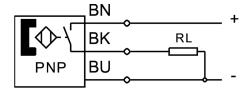
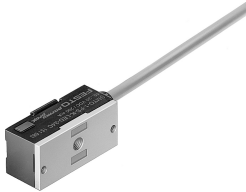


# พรีอิกซิมิตีส์วิตช์ SMT0-1-PS-K-LED-24-C

หมายเลขชิ้นส่วน: 151683

FESTO



## แผ่นข้อมูล

ลักษณะเฉพาะ	มูลค่า
ออกแบบ	การก่อสร้างบล็อก
ขึ้นอยู่กับบรรทัดฐาน	EN 60947-5-2
อนุญาต	เครื่องหมาย RCM
เครื่องหมาย CE (ดูประกาศเกี่ยวกับความสอดคล้อง)	ตามคำสั่ง EU EMC ตามระเบียบ RoHS ของสหภาพยุโรป
เครื่องหมาย UKCA (ดูคำประกาศความสอดคล้อง)	ตามระเบียบข้อบังคับของสหราชอาณาจักรสำหรับ EMC ตามระเบียบ RoHS ของสหราชอาณาจักร
วัสดุหมายเหตุ	เป็นไปตามข้อกำหนด RoHS
การวัดค่าที่เปลี่ยนแปลง	ตำแหน่ง
หลักการวัด	Magneto-inductive
อุณหภูมิโดยรอบ	-25 °C...70 °C
ความสามารถในการทำซ้ำ	0.2 mm
สวิตซ์เอาต์พุต	PNP
ฟังก์ชันการเปลี่ยนองค์ประกอบ	ปกติ เปิด
ฮิสเทรีซิส	0.1 mm...1.5 mm
ตรงเวลา	1 ms
ช่วงวันหยุดหรือไม่ไปทำงาน	1 ms
ความถี่การสลับสูงสุด	1 kHz
กระแสไฟขาออกสูงสุด	200 mA
ความจุสวิตซ์สูงสุด DC	6 W
แรงดันตก	3 V
วงจรถูกกันอนุพันธ์	ปรับให้เข้ากับขดลวด MZ, MY, ME
กระแสไฟตกค้าง	0.01 mA
ความต้านทานไฟฟ้าลัดวงจร	การตอกบัตร
เกิดการป้องกัน	ปัจจุบัน
ช่วงแรงดันไฟฟ้าที่ใช้งาน DC	10 V...30 V
ระลอกคลื่น	10 %
การป้องกันขั้วย้อนกลับ	สำหรับการเชื่อมต่อไฟฟ้าทั้งหมด
การเชื่อมต่อไฟฟ้า 1, ประเภทการเชื่อมต่อ	สายเคเบิล
การเชื่อมต่อไฟฟ้า 1 เทคโนโลยีการเชื่อมต่อ	ปลายเปิด
การเชื่อมต่อไฟฟ้า 1 จำนวนพิน/สายไฟ	3
การเชื่อมต่อทิศทางทางออก	ตาม

ลักษณะเฉพาะ	มูลค่า
ความยาวสายเคเบิล	2.5 m
คุณสมบัติสาย	คาเรมตัน
สีปลอกสาย	สีเทา
วัสดุปลอกสาย	พีวีซี
ปลอกหุ้มฉนวนวัสดุ	พีวีซี
ปลายสาย	ปลอกโลหะ
ประเภทของรีด	พร้อมอุปกรณ์เสริม
ตำแหน่งการติดตั้ง	ตามต้องการ
น้ำหนักผลิตภัณฑ์	85 g
ที่อยู่อาศัยสี	สีดำ
วัสดุที่อยู่อาศัย	PET สังกะสีหล่อ
การแสดงสถานะการสลับ	LED สีเหลือง
อุณหภูมิแวดล้อมพร้อมการเดินสายเคเบิลแบบยึดหยุน	-5 °C...70 °C
ระดับการป้องกัน	IP67
การปฏิบัติตามข้อกำหนดของห้องปฏิบัติการ	VDMA24364-B2-L