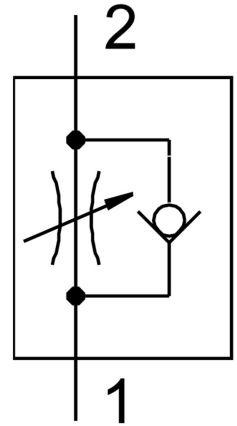


วาล์วควบคุมการไหลทางเดียว GRLA-1/2-NPT-B

หมายเลขชิ้นส่วน: 151559

FESTO



แผ่นข้อมูล

ลักษณะเฉพาะ	มูลค่า
ฟังก์ชันวาล์ว	ฟังก์ชันไม่คืนคืนแรงไอเสีย
ขอตอลม 1	1/2 NPT
ขอตอลม 2	1/2 NPT
องค์ประกอบการปรับ	สกรูหัวฟ้า
ประเภทของรีด	ชั้นสกรูได้
แรงดันใช้งาน	0.3 bar...10 bar
อุณหภูมิโดยรอบ	-10 °C...60 °C
สื่อปฏิบัติการ	ระบบอัดอากาศตามมาตรฐาน ISO 8573-1:2010[7:4:4]
หมายเหตุเกี่ยวกับสื่อปฏิบัติการ/ควบคุม	สามารถทานน้ำมันได้ (จำเป็นสำหรับการทำงานต่อไป)
การปฏิบัติตามข้อกำหนดของห้องปฏิบัติการ	VDMA24364-B2-L
อุณหภูมิปานกลาง	-10 °C...60 °C
วัสดุหมายเหตุ	เป็นไปตามข้อกำหนด RoHS
สกรูกลางวัสดุ	โลหะผสมอลูมิเนียมตัด
วัสดุเนื้อ	โลหะผสมอลูมิเนียมตัด