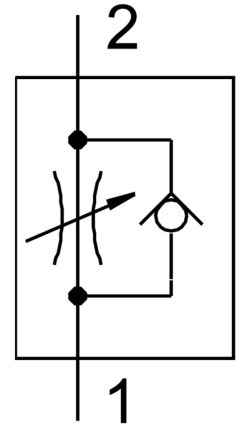


# วาล์วควบคุมการไหลทางเดียว GR-M5-B

หมายเลขชิ้นส่วน: 151213

FESTO



## แผ่นข้อมูล

| ลักษณะเฉพาะ                               | มูลค่า   |
|---|--|
| ฟังก์ชันวาล์ว                             | ฟังก์ชันไม่คืนคืนแรง   |
| ขอตอลม 1                                  | M5   |
| ขอตอลม 2                                  | M5   |
| องค์ประกอบการปรับ                         | สกรูน็อต   |
| ประเภทของรีด                              | ทางเลือก:<br>การติดตั้งแผงด้านหน้า<br>มีรูทะลุ   |
| มาตรฐานอัตราการไหลในการควบคุมทิศทางการไหล | 115 l/min  |
| มาตรฐานอัตราการไหลในทิศทางไม่ย้อนกลับ     | 130 l/min...137 l/min  |
| แรงดันใช้งาน                              | 0.5 bar...10 bar   |
| อุณหภูมิโดยรอบ                            | -20 °C...60 °C   |
| วัสดุที่อยู่อาศัย                         | โลหะผสมอลูมิเนียมตัด   |
| ป้องกันการระเบิด                          | หมายเหตุข้อมูลในใบรับรอง<br>โซน 1 (ATEX)<br>โซน 2 (ATEX)<br>โซน 21 (ATEX)<br>โซน 22 (ATEX) |
| ตำแหน่งการติดตั้ง                         | ตามต้องการ   |
| สื่อปฏิบัติการ                            | ระบบอัดอากาศตามมาตรฐาน ISO 8573-1:2010 [7:4:4]   |
| หมายเหตุเกี่ยวกับสื่อปฏิบัติการ/ควบคุม    | สามารถทาน้ำมันได้ (จำเป็นสำหรับการทำงานต่อไป)  |
| การปฏิบัติตามข้อกำหนดของห้องปฏิบัติการ    | VDMA24364-B1/B2-L  |
| อุณหภูมิปานกลาง                           | -20 °C...60 °C   |
| ความกว้างปรกติ                            | 2 mm   |
| น้ำหนักผลิตภัณฑ์                          | 19 g   |
| วัสดุหมายเหตุ                             | เป็นไปตามข้อกำหนด RoHS   |
| ซิลวัสดุ                                  | NBR  |

| ลักษณะเฉพาะ   | มูลค่า               |
|---------------|----------------------|
| ปลอกแขนวัสดุ  | POM                  |
| สกรูปรับวัสดุ | เหล็กกล้าอัลลอยด์สูง |
| วัสดุเนื้อ    | โลหะผสมอลูมิเนียมตัด |