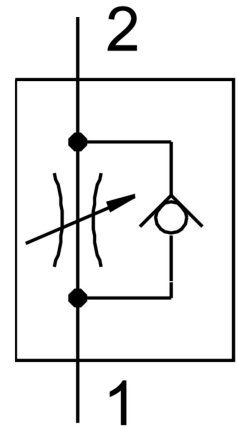


วาล์วควบคุมการไหลทางเดียว GRLZ-M5-PK-4-B

หมายเลขชิ้นส่วน: 151185

FESTO



แผ่นข้อมูล

ลักษณะเฉพาะ	มูลค่า
ฟังก์ชันวาล์ว	ฟังก์ชันการจ่ายลมไม่ไหลกลับ
ขอตอล 1	PK-4
ขอตอล 2	M5
องค์ประกอบการปรับ	สกรูหัวฝา
ประเภทของรีด	ชั้นสกรูได้
มาตรฐานอัตราการไหลในการควบคุมทิศทางการไหล	83 l/min
มาตรฐานอัตราการไหลในทิศทางไม่ย้อนกลับ	76 l/min...88 l/min
แรงดันใช้งาน	0.2 bar...10 bar
อุณหภูมิโดยรอบ	-10 °C...60 °C
ป้องกันการระเบิด	หมายเหตุข้อมูลในใบรับรอง โซน 1 (ATEX) โซน 2 (ATEX) โซน 21 (ATEX) โซน 22 (ATEX)
ตำแหน่งการติดตั้ง	ตามต้องการ
มาตรฐานอัตราการไหลในการไหลควบคุมทิศทาง 0.6->0 MPa (6->0 บาร์, 87->0 psi)	140 l/min
มาตรฐานอัตราการไหลในทิศทางไม่ย้อนกลับ 0.6->0 MPa (6->0 บาร์, 87->0 psi)	125 l/min...150 l/min
สื่อปฏิบัติการ	ระบบอัดอากาศตามมาตรฐาน ISO 8573-1:2010[7:4:4]
หมายเหตุเกี่ยวกับสื่อปฏิบัติการ/ควบคุม	สามารถทาน้ำมันได้ (จำเป็นสำหรับการทำงานต่อไป)
การปฏิบัติตามข้อกำหนดของห้องปฏิบัติการ	VDMA24364-B1/B2-L
อุณหภูมิปานกลาง	-10 °C...60 °C
ความกว้างปรกติ	2 mm
แรงบิดกระชับสูงสุด	1.5 Nm
น้ำหนักผลิตภัณฑ์	10 g

ลักษณะเฉพาะ	มูลค่า
จกเกลียววัสดุ	ทองเหลือง ชุบนิกเกิล
วัสดุหมายเหตุ	เป็นไปตามข้อกำหนด RoHS
ซีลวัสดุ	NBR
สกรูปรับวัสดุ	ทองเหลือง
วัสดุเชื่อมต่อหมุน	สังกะสีหล่อ