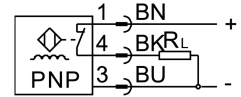
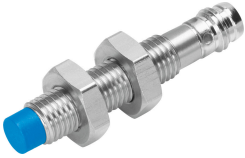


# พรีอักษิมิตส์วิตช์ SIEN-M8NB-PO-S-L

หมายเลขชิ้นส่วน: 150399

FESTO



## แผ่นข้อมูล

| ลักษณะเฉพาะ                                    | มูลค่า   |
|--|--|
| โตมาตรฐาน                                      | EN60947-5-2  |
| อนุญาต   | เครื่องหมาย RCM<br>c UL เร้า - รายการ (OL)   |
| เครื่องหมาย CE (ดูประกาศเกี่ยวกับความสอดคล้อง) | ตามคำสั่ง EU EMC   |
| ระยะทางการทำงานที่กำหนด                        | 2.5 mm   |
| ระยะการใชงานที่มั่นใจ                          | 2.03 mm  |
| ปัจจัยลด                                       | อลูมิเนียม = 0.25<br>เหล็กกล้าไร้สนิม St 18/8 = 0.7<br>ทองแดง = 0.2<br>ทองเหลือง = 0.35<br>เหล็กเซนต์ 37 = 1.0 |
| อุณหภูมิโดยรอบ                                 | -25 °C...70 °C   |
| ความแม่นยำในการทำซ้ำใต้สภาวะคงที่              | 0.12 มม.   |
| สวิตช์เชิงเอาท์พุท                             | PNP  |
| ฟังก์ชันการเปลี่ยนองค์ประกอบ                   | ที่เปิด  |
| ฮิสเทรีซิส                                     | 0.12 mm  |
| ความถี่การสลับสูงสุด                           | 3000 Hz  |
| กระแสไฟขาออกสูงสุด                             | 200 mA   |
| แรงดันตก                                       | 2 V  |
| วงจรป้องกันอุปนัย                              | ในตัว  |
| ความต้านทานไฟฟ้ลัดวงจร                         | การตอกบัตร   |
| ช่วงแรงดันไฟฟ้าที่ใชงาน DC                     | 10 V...30 V  |
| ระลอกคลื่น                                     | ± 10%  |
| ไม่ได้ใชงานในปัจจุบัน                          | 10 mA  |
| การป้องกันชั้วย้อนกลับ                         | สำหรับการเชื่อมต่อไฟฟ้าทั้งหมด   |
| การเชื่อมต่อไฟฟ้า                              | 3 พิน<br>M8x1<br>ปลั๊ก   |
| ขนาด   | M8x1   |
| ประเภทของร้ด                                   | พรอมน็อตล๊อค   |
| ประเภทการติดตั้ง                               | ไม่พลัซ  |
| น้ำหนักผลิตภัณฑ์                               | 18 g   |

| ลักษณะเฉพาะ                                    | มูลค่า  |
|--|---|
| วัสดุที่อยู่อาศัย                              | ทองเหลือง<br>PA<br>PBTP<br>เหล็กกล้าไร้สนิมอัลลอยด์สูง<br>ชุบโครเมียม |
| การแสดงสถานะการสลับ                            | LED สีเหลือง  |
| อุณหภูมิแวดล้อมพร้อมการเดินสายเคเบิลแบบยึดหยุน | -5 °C...70 °C   |
| ระดับการป้องกัน                                | IP65<br>IP67  |
| ระดับความต้านทานการกัดกร่อน KBK                | 2 - การสัมผัสกับการกัดกร่อนในระดับปานกลาง                             |
| การปฏิบัติตามข้อกำหนดของห้องปฏิบัติการ         | VDMA24364-B2-L  |
| การเลือกขอมูลเซ็นเซอร์เพิ่มเติม                | ด้วยระยะสวิตช์ซึ่งมาตรฐาน   |
| ทางออก ไฟฟ้า                                   | PNP   |
| การออกแบบของวิชัณเซ็นเซอร์                     | คาเริ่มต้น  |