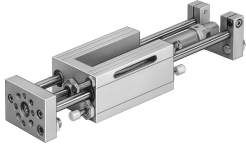


Linear drive unit SLE-40- -KF-A

หมายเลขชิ้นส่วน: 150094

FESTO



แผ่นข้อมูล

ลักษณะเฉพาะ	มูลค่า
ฮับ	10 mm...500 mm
Øลูกสูบ	40mm
ชุดขับเคลื่อนโหมดการทำงาน	แอก
การทำให้หมดอายุ	โซลิดพลัสแข็งแรง
ตำแหน่งการติดตั้ง	ตามต้องการ
แนะนำ	คู่มือลูกหมุนเวียน
โครงสร้างเชิงโครงสร้าง	แนะนำ
การตรวจจับตำแหน่ง	สำหรับสวิตช์ความใกล้ชิด สำหรับเซ็นเซอร์อุปนัย
แรงดันใช้งาน	0.15 MPa...1.2 MPa 1.5 bar...12 bar
ฟังก์ชัน	การแสดงคู่
สื่อปฏิบัติการ	ระบบอัตโนมัติตามมาตรฐาน ISO 8573-1:2010 [7:4:4]
หมายเหตุเกี่ยวกับสื่อปฏิบัติการ/ควบคุม	สามารถทาน้ำมันได้ (จำเป็นสำหรับการทำงานต่อไป)
ระดับความต้านทานการกัดกร่อน KBK	0 - ไม่มีความเครียดจากการกัดกร่อน
การปฏิบัติตามข้อกำหนดของห้องปฏิบัติการ	VDMA24364-B2-L
อุณหภูมิโดยรอบ	-20 °C...80 °C
แรงตามทฤษฎีที่ 0.6 MPa (6 บาร์, 87 psi), แรงถ่วงกลับ	633 N
แรงตามทฤษฎีที่ 0.6 MPa (6 บาร์, 87 psi) ลงหน้า	754 N
ย้ายมวลที่จังหวะ 0 มม.	2200 g
มวลเคลื่อนที่เพิ่มเติมต่อระยะชัก 10 มม.	49 g
น้ำหนักพื้นฐานที่ระยะชัก 0 มม.	6175 g
น้ำหนักเพิ่มเติมต่อระยะชัก 10 มม.	85 g
พอร์ตลม	G1/4
วัสดุหุ้ม	หล่ออลูมิเนียม
ซีลวัสดุ	PA
วัสดุที่อยู่อาศัย	หล่ออลูมิเนียม
ก้านลูกสูบวัสดุ	เหล็กกล้าอัลลอยด์สูง
ท่อทรงกระบอกวัสดุ	โลหะผสมอลูมิเนียมดัด