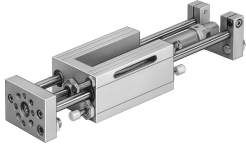


# Linear drive unit SLE-20- -KF-A

หมายเลขชิ้นส่วน: 150091

FESTO



## แผ่นข้อมูล

ลักษณะเฉพาะ	มูลค่า
ฮับ	10 mm...320 mm
Øลูกสูบ	20 มม.
ชุดขับเคลื่อนโหมดการทำงาน	แอก
การทำใหหมาะต ๆ	โซค้อพลักษณะแข็ง
ตำแหน่งการติดตั้ง	ตามต้องการ
แนะนำ	คู่มือลูกหมุนเวียน
โครงสร้างเชิงสร้างสรรค์	แนะนำ
การตรวจจับตำแหน่ง	สำหรับสวิตซ์ความไกลชิด สำหรับเซ็นเซอร์อุปนัย
แรงดันใช้งาน	0.25 MPa...1 MPa 2.5 bar...10 bar
ฟังก์ชัน	การแสดงคู
สื่อปฏิบัติการ	ระบบอัดอากาศตามมาตรฐาน ISO 8573-1:2010 [7:4:4]
หมายเหตุเกี่ยวกับสื่อปฏิบัติการ/ควบคุม	สามารถทาน้ำมันได้ (จำเป็นสำหรับการทำงานต่อไป)
ระดับความต้านทานการกัดกร่อน KBK	0 - ไม่มีความเครียดจากการกัดกร่อน
การปฏิบัติตามข้อกำหนดของห้องปฏิบัติการ	VDMA24364-B2-L
อุณหภูมิโดยรอบ	-20 °C...80 °C
แรงตามทฤษฎีที่ 0.6 MPa (6 บาร์, 87 psi), แรงถึบกลับ	158 N
แรงตามทฤษฎีที่ 0.6 MPa (6 บาร์, 87 psi) ลงหนา	188 N
ย้ายมวลที่จังหวะ 0 มม.	500 g
มวลเคลื่อนที่เพิ่มเติมต่อระยะชัก 10 มม.	12 g
น้ำหนักพื้นฐานที่ระยะชัก 0 มม.	1882 g
น้ำหนักเพิ่มเติมต่อระยะชัก 10 มม.	19 g
พอร์ตลม	G1/8
วัสดุหุ้ม	โลหะผสมอลูมิเนียมดัด
ซิลวัสดุ	PA
วัสดุที่อยู่อาศัย	อลูมิเนียม
ก้านลูกสูบวัสดุ	เหล็กกล้าโรสเนมอัลลอยด์สูง
ท่อทรงกระบอกวัสดุ	เหล็กกล้าโรสเนมอัลลอยด์สูง