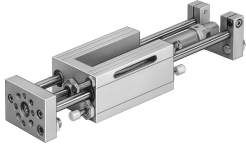


Linear drive unit SLE-10- -KF-A

หมายเลขชิ้นส่วน: 150088

FESTO



แผ่นข้อมูล

ลักษณะเฉพาะ	มูลค่า
ฮับ	10 mm...100 mm
Øลูกสูบ	10 มม.
ชุดขับเคลื่อนโหมดการทำงาน	แอก
การทำให้หมดอายุ	โซลิดพลัสแข็งแรง
ตำแหน่งการติดตั้ง	ตามต้องการ
แนะนำ	คู่มือลูกหมุนเวียน
โครงสร้างเชิงสร้างสรรค์	แนะนำ
การตรวจจับตำแหน่ง	สำหรับสวิตช์ความใกล้ชิด สำหรับเซ็นเซอร์อุปนัย
แรงดันใช้งาน	0.25 MPa...1 MPa 2.5 bar...10 bar
ฟังก์ชัน	การแสดงคู่
สื่อปฏิบัติการ	ระบบอัดอากาศตามมาตรฐาน ISO 8573-1:2010 [7:4:4]
หมายเหตุเกี่ยวกับสื่อปฏิบัติการ/ควบคุม	สามารถทาน้ำมันได้ (จำเป็นสำหรับการทำงานต่อไป)
ระดับความต้านทานการกัดกร่อน KBK	0 - ไม่มีความเครียดจากการกัดกร่อน
การปฏิบัติตามข้อกำหนดของห้องปฏิบัติการ	VDMA24364-B2-L
อุณหภูมิโดยรอบ	-20 °C...80 °C
แรงตามทฤษฎีที่ 0.6 MPa (6 บาร์, 87 psi), แรงถ่วงกลับ	40 N
แรงตามทฤษฎีที่ 0.6 MPa (6 บาร์, 87 psi) ลงหน้า	47 N
ย้ายมวลที่จังหวะ 0 มม.	160 g
มวลเคลื่อนที่เพิ่มเติมต่อระยะชัก 10 มม.	8 g
น้ำหนักพื้นฐานที่ระยะชัก 0 มม.	560 g
น้ำหนักเพิ่มเติมต่อระยะชัก 10 มม.	10 g
พอร์ทลม	M5
วัสดุหุ้ม	อลูมิเนียม
ซิลวัสดุ	PA
วัสดุที่อยู่อาศัย	อลูมิเนียม
ก้านลูกสูบวัสดุ	เหล็กกล้าไร้สนิมอัลลอยด์สูง