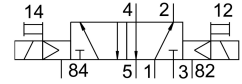
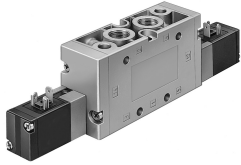


# โซลินอยด์วาล์ว JMVH-5-3/8-B

หมายเลขชิ้นส่วน: 14948

FESTO



## แผ่นข้อมูล

ลักษณะเฉพาะ	มูลค่า
ฟังก์ชันวาล์ว	5/2 bistable
ประเภทการดำเนินการ	ไฟฟ้า
ความกว้าง	40 mm
อัตราการไหลปกติ	2000 l/min
การเชื่อมต่อการทำงานด้วยลม	G3/8
แรงดันใช้งาน	24V DC 0.2 MPa...0.8 MPa 2 bar...8 bar
โครงสร้างเชิงสร้างสรรค์	ตัวเลื่อนลูกสูบ
ความกว้างปกติ	12 mm
ขว้าง	41 mm
ฟังก์ชันการระบายอากาศ	คืนแรงได้
หลักการปิดผนึก	อ่อน
ตำแหน่งการติดตั้ง	ตามต้องการ
แมนนวลเทส	คล้ำ
ประเภทการกระตุ้น	น้ำร้อน
ควบคุมการจ่ายอากาศ	ภายใน
ทิศทางการไหล	กลับไม่ได้
ทับซ้อนกัน	ความคุ้มครองที่ดี
ความถี่การสลับสูงสุด	3 Hz
เปลี่ยนเวลา	17 ms
พัลส์ทดสอบบวกสูงสุดด้วยสัญญาณ 0	2200 µs
ซีพจรทดสอบเชิงลบสูงสุดพร้อมสัญญาณ 1 ตัว	3700 µs
ลักษณะขดลวด	24VDC: 2.5W
ความผันผวนของแรงดันไฟฟ้าที่อนุญาต	+/- 10 %
สื่อปฏิบัติการ	ระบบอัดอากาศตามมาตรฐาน ISO 8573-1:2010 [7:4:4]
หมายเหตุเกี่ยวกับสื่อปฏิบัติการ/ควบคุม	สามารถทาน้ำมันได้ (จำเป็นสำหรับการทำงานต่อไป)
ระดับความต้านทานการกัดกร่อน KBK	1 - ความเค้นต่อการกัดกร่อนต่ำ
การปฏิบัติตามข้อกำหนดของห้องปฏิบัติการ	VDMA24364-B1/B2-L
อุณหภูมิในการจัดเก็บ	-40 °C...60 °C
อุณหภูมิปานกลาง	-5 °C...50 °C
อุณหภูมิโดยรอบ	-5 °C...50 °C

ลักษณะเฉพาะ	มูลค่า
น้ำหนักผลิตภัณฑ์	900 g
ประเภทของรีด	ทางเลือก: บนแถบประชาสัมพันธ์ มีรูทะลุ
การเชื่อมต่อควบคุมอากาศออก 82	M5
การเชื่อมต่อควบคุมอากาศออก 84	M5
ขอตอลม 1	G3/8
ขอตอลม 2	G3/8
ขอตอลม 3	G3/8
ขอตอลม 4	G3/8
ขอตอลม 5	G3/8
วัสดุหมายเหตุ	เป็นไปตามข้อกำหนด RoHS
ซีลวัสดุ	NBR
วัสดุที่อยู่อาศัย	อลูมิเนียมหล่อ