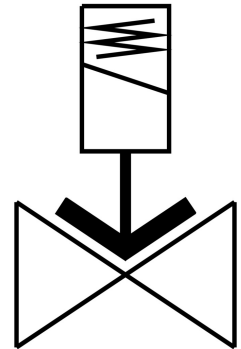


โซลินอยด์วาล์ว VZWF-L-M22C-N114-400-1P4-10  
หมายเลขชิ้นส่วน: 1492163

FESTO



แผ่นข้อมูล

| ลักษณะเฉพาะ                       | มูลค่า  |
|-----------------------------------|---|
| โครงสร้างเชิงสร้างสรรค์           | ไดอะแฟรมวาล์ว<br>ควบคุมในเชิงบวก  |
| ประเภทการดำเนินการ                | ไฟฟ้า   |
| หลักการปิดผนึก                    | อ่อน  |
| ตำแหน่งการติดตั้ง                 | แม่เหล็ก  |
| ประเภทของรีด                      | การติดตั้งสาย   |
| ขั้วต่อแบบเข้ามุม                 | 1 1/4 NPT   |
| การเชื่อมต่อไฟฟ้า                 | รูปร่าง A<br>ปลั๊ก<br>ตามมาตรฐาน EN 175301-803<br>ดีไซน์สี่เหลี่ยม  |
| ความกว้างปรกติ                    | 40 mm   |
| ฟังก์ชันวาล์ว                     | 2/2 ปิด monostable  |
| แมนนวลเทส                         | ไม่มี   |
| ทิศทางการไหล                      | กลับไม่ได้  |
| ปานกลาง                           | ระบบอัดอากาศตามมาตรฐาน ISO 8573-1:2010 [7:-:-]<br>ก๊าซเฉื่อย<br>น้ำมันแร่<br>น้ำ<br>ของเหลวที่เป็นกลาง<br>สื่อกระแสอื่น ๆ ตามคำขอ |
| ขั้วต่อแรงดันที่กำหนด PN          | 40  |
| ความแตกต่างของความดัน             | 0 MPa<br>0 bar<br>0 psi   |
| ลักษณะขดลวด                       | 24VDC: 30.0W  |
| ความผันผวนของแรงดันไฟฟ้าที่อนุญาต | +/- 10 %  |
| ความดันปานกลาง                    | 0 MPa...1 MPa<br>0 bar...10 bar<br>0 psi...145 psi  |

| ลักษณะเฉพาะ                                    | มูลค่า                              |
|--|-------------------------------------|
| ความหนืดสูงสุด                                 | 22 mm <sup>2</sup> /s               |
| อุณหภูมิปานกลาง                                | -10 °C...80 °C                      |
| อุณหภูมิโดยรอบ                                 | -10 °C...35 °C                      |
| อัตราการรั่วไหลตามมาตรฐาน EN 12266-1           | A                                   |
| กระแสKv  | 20 m <sup>3</sup> /h                |
| อัตราการไหลปกติ                                | 21370 l/min                         |
| สลับเวลาเปิด                                   | 620 ms                              |
| เปลี่ยนเวลาปิด                                 | 1140 ms                             |
| วัสดุหมายเหตุ                                  | เป็นไปตามข้อกำหนด RoHS              |
| การปฏิบัติตามข้อกำหนดของห้องปฏิบัติการ         | VDMA24364 โซน III                   |
| วัสดุที่อยู่อาศัย                              | หล่อทองเหลือง                       |
| ตัวเรือนหมายเลขวัสดุ                           | CW617N                              |
| ซีลวัสดุ                                       | NBR                                 |
| วัสดุสกรู                                      | เหล็กกล้าไร้สนิมอัลลอยด์สูง         |
| สกรูหมายเลขวัสดุ                               | 1.4301                              |
| น้ำหนักผลิตภัณท์                               | 4500 g                              |
| เครื่องหมาย CE (ดูประกาศเกี่ยวกับความสอดคล้อง) | ตามคำสั่งอุปกรณ์แรงดันของสหภาพยุโรป |
| ระดับการป้องกัน                                | IP65                                |
| ระดับความต้านทานการกัดกร่อน KBK                | 1 - ความเค้นต่อการกัดกร่อนต่ำ       |