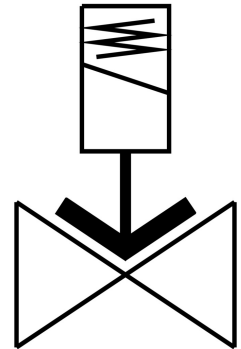


โซลินอยด์วาล์ว VZWF-L-M22C-G2-500-V-1P4-6-R1
หมายเลขชิ้นส่วน: 1492157

FESTO



แผ่นข้อมูล

ลักษณะเฉพาะ	มูลค่า
โครงสร้างเชิงสร้างสรรค์	ไดอะแฟรมวาล์ว ควบคุมในเชิงบวก
ประเภทการดำเนินการ	ไฟฟ้า
หลักการปิดผนึก	อ่อน
ตำแหน่งการติดตั้ง	แม่เหล็ก
ประเภทของรีด	การติดตั้งสาย
ข้อต่อแบบเข้ามุม	G2
การเชื่อมต่อไฟฟ้า	รูปร่าง A ปลั๊ก ตามมาตรฐาน EN 175301-803 ดีไซนส์สเปลียม
ความกว้างปรกติ	50 mm
ฟังก์ชันวาล์ว	2/2 ปิด monostable
แมนนวลเทส	ไม่มี
ทิศทางการไหล	กลับไม่ได้
ปานกลาง	ระบบอัดอากาศตามมาตรฐาน ISO 8573-1:2010 [7:-:-] ก๊าซเฉื่อย น้ำมันแร่ น้ำ ของเหลวที่เป็นกลาง สื่อกระแสอื่น ๆ ตามคำขอ
ข้อต่อแรงดันที่กำหนด PN	40
ความแตกต่างของความดัน	0 MPa 0 bar 0 psi
ลักษณะขดลวด	24VDC: 30.0W
ความผันผวนของแรงดันไฟฟ้าที่อนุญาต	+/- 10 %
ความดันปานกลาง	0 MPa...0.6 MPa 0 bar...6 bar 0 psi...87 psi

ลักษณะเฉพาะ	มูลค่า
ความหนืดสูงสุด	22 mm ² /s
อุณหภูมิปานกลาง	-10 °C...80 °C
อุณหภูมิโดยรอบ	-10 °C...35 °C
อัตราการรั่วไหลตามมาตรฐาน EN 12266-1	A
กระแสKv	28 m ³ /h
อัตราการไหลปกติ	29900 l/min
สลับเวลาเปิด	1220 ms
เปลี่ยนเวลาปิด	2140 ms
วัสดุหมายเหตุ	เป็นไปตามข้อกำหนด RoHS
การปฏิบัติตามข้อกำหนดของห้องปฏิบัติการ	VDMA24364 โซน III
วัสดุที่อยู่อาศัย	หลอสแตนเลส
ตัวเรือนหมายเลขวัสดุ	1.4581
ซีลวัสดุ	FPM
วัสดุสกรู	เหล็กกล้าไร้สนิมอัลลอยด์สูง
สกรูหมายเลขวัสดุ	1.4301
น้ำหนักผลิตภัณฑ์	6500 g
เครื่องหมาย CE (ดูประกาศเกี่ยวกับความสอดคล้อง)	ตามคำสั่งอุปกรณ์แรงดันของสหภาพยุโรป
ระดับการป้องกัน	IP65
ระดับความต้านทานการกัดกร่อน KBK	3 - ค่าการกัดกร่อนสูง