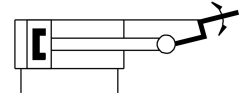
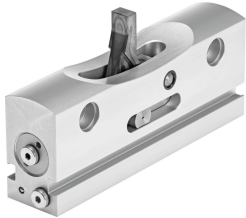


โมดูลระหว่างชั้นของตำแหน่ง DADM-EP-G6-10

หมายเลขชิ้นส่วน: 1492072

FESTO



แผ่นข้อมูล

| ลักษณะเฉพาะ | มูลค่า |
|--|---|
| ขนาด | 10 |
| ตำแหน่งการติดตั้ง | ตามต้องการ |
| โครงสร้างเชิงโครงสร้าง | ลำดับการเคลื่อนไหวที่ถูกระงับ |
| การตรวจจับตำแหน่ง | สำหรับสวิตซ์ความใกล้ชิด |
| แรงดันใช้งาน | 3 bar...6 bar |
| ความเร็วในการกระแทกสูงสุด | 0.8 m/s |
| เวลาหน่วงสูงสุด | 150 ms |
| ความแม่นยำในการทำซ้ำ | ±0.02 มม. |
| สื่อปฏิบัติการ | ระบบอัดอากาศตามมาตรฐาน ISO 8573-1:2010[7:...] |
| หมายเหตุเกี่ยวกับสื่อปฏิบัติการ/ควบคุม | สามารถทาน้ำมันได้ (จำเป็นสำหรับการทำงานต่อไป) |
| ระดับความต้านทานการกัดกร่อน KBK | 1 - ความเค้นต่อการกัดกร่อนต่ำ |
| การปฏิบัติตามข้อกำหนดของห้องปฏิบัติการ | VDMA24364-B1/B2-L |
| อุณหภูมิโดยรอบ | 0 °C...60 °C |
| แรงกระแทกสูงสุด | 500 N |
| น้ำหนักผลิตภัณฑ์ | 154 g |
| ประเภทของรีด | มีรูทะลุและปลอกตรงกลาง |
| พอร์ทลม | M3 |
| วัสดุหมายเหตุ | เป็นไปตามข้อกำหนด RoHS |
| ซิลิโคน | PU |
| วัสดุที่อยู่อาศัย | โลหะผสมอลูมิเนียมดีด |
| วัสดุกันโยก | เหล็กกล้าไร้สนิมอัลลอยด์สูง |