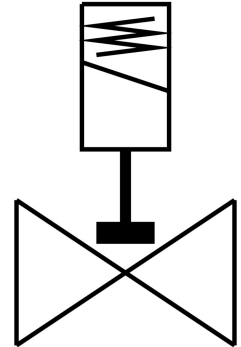


โซลินอยด์วาล์ว VZWD-L-M22C-M-N18-60-V-3AP4-4-R1

หมายเลขชิ้นส่วน: 1492055

FESTO



แผ่นข้อมูล

| ลักษณะเฉพาะ | มูลค่า |
|-----------------------------------|---|
| โครงสร้างเชิงสร้างสรรค์ | วาล์วกลไกวาล์วควบคุมโดยตรง |
| ประเภทการดำเนินการ | ไฟฟ้า |
| หลักการปิดผนึก | อ่อน |
| ตำแหน่งการติดตั้ง | ตามต้องการ |
| ประเภทของรีด | การติดตั้งสาย |
| ขอตอบแบบเขามุม | 1/8 NPT |
| การเชื่อมต่อไฟฟ้า | รูปร่าง A ปลั๊ก ตามมาตรฐาน EN 175301-803 ดีไอเอสสี่เหลี่ยม |
| ความกว้างปกติ | 6 mm |
| ฟังก์ชันวาล์ว | 2/2 มีต monostable |
| แมนนวลเทส | ไม่มี |
| ทิศทางการไหล | กลับไม่ได้ |
| ปานกลาง | ระบบอัดอากาศตามมาตรฐาน ISO 8573-1:2010 [7:4:4] ก๊าซเฉื่อย น้ำมันแร่ น้ำ ของเหลวที่เป็นกลาง สื่อกระแสอื่น ๆ ตามคำขอ |
| ขอตอแรงดันที่กำหนด PN | 100 |
| ความแตกต่างของความดัน | 0 MPa 0 bar 0 psi |
| ลักษณะขดลวด | 230 V AC: 50/60 Hz กำลังไฟเข้า 18.0 VA กำลังไฟโวลต์ตั้ง 15.0 VA |
| ชั้นฉนวน | F |
| ความผันผวนของแรงดันไฟฟ้าที่อนุญาต | +/- 10 % |
| รอบการทำงาน | 100% |
| รีเซ็ตประเภท | สปริงกล |

| ลักษณะเฉพาะ | มูลค่า |
|--|--|
| ประเภทการกระตุ้น | โดยตรง |
| ความดันปานกลาง | 0 MPa...0.4 MPa 0 bar...4 bar 0 psi...58 psi |
| ความหนืดสูงสุด | 22 mm ² /s |
| อุณหภูมิปานกลาง | -10 °C...80 °C |
| อุณหภูมิโดยรอบ | -10 °C...35 °C |
| อัตราการรั่วไหลตามมาตรฐาน EN 12266-1 | A |
| กระแสKv | 0.4 m ³ /h |
| อัตราการไหลปกติ | 430 l/min |
| สลับเวลาเปิด | 20 ms |
| เปลี่ยนเวลาปิด | 18 ms |
| วัสดุหมายเหตุ | เป็นไปตามข้อกำหนด RoHS |
| การปฏิบัติตามข้อกำหนดของห้องปฏิบัติการ | VDMA24364 โซน III |
| วัสดุที่อยู่อาศัย | เหล็กกล้าไร้สนิมอัลลอยด์สูง |
| ตัวเรือนหมายเลขวัสดุ | 1.4305 |
| ซีลวัสดุ | FPM |
| น้ำหนักผลิตภัณฑ์ | 500 g |
| เครื่องหมาย CE (ดูประกาศเกี่ยวกับความสอดคล้อง) | ตามคำสั่งไฟฟ้าแรงต่ำของสหภาพยุโรป |
| เครื่องหมาย UKCA (ดูคำประกาศความสอดคล้อง) | ตามระเบียบของสหราชอาณาจักรสำหรับอุปกรณ์ไฟฟ้า |
| ระดับการป้องกัน | IP65 |
| ระดับความต้านทานการกัดกร่อน KBK | 3 - ค่าการกัดกร่อนสูง |