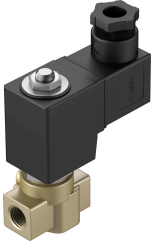


# โซลินอยด์วาล์ว VZWD-L-M22C-M-G18-15-V-3AP4-85

หมายเลขชิ้นส่วน: 1491989

FESTO



## แผ่นข้อมูล

| ลักษณะเฉพาะ                       | มูลค่า  |
|-----------------------------------|---|
| โครงสร้างเชิงสร้างสรรค์           | วาล์วกันวาล์วควบคุมโดยตรง   |
| ประเภทการดำเนินการ                | ไฟฟ้า   |
| หลักการปิดผนึก                    | อ่อน  |
| ตำแหน่งการติดตั้ง                 | ตามต้องการ  |
| ประเภทของรีด                      | การติดตั้งสาย   |
| ขต่อแบบเขามุม                     | G1/8  |
| การเชื่อมต่อไฟฟ้า                 | รูปร่าง A<br>ปลั๊ก<br>ตามมาตรฐาน EN 175301-803<br>ดีไอเอสสี่เหลี่ยม   |
| ความกว้างปกติ                     | 1.5 mm  |
| ฟังก์ชันวาล์ว                     | 2/2 มีต monostable  |
| แมนนวลเทส                         | ไม่มี   |
| ทิศทางการไหล                      | กลับไม่ได้  |
| ปานกลาง                           | ระบบอัดอากาศตามมาตรฐาน ISO 8573-1:2010 [7:4:4]<br>ก๊าซเฉื่อย<br>น้ำมันแร่<br>น้ำ<br>ของเหลวที่เป็นกลาง<br>สื่อกระแสอื่น ๆ ตามคำขอ |
| ขต่อแรงดันที่กำหนด PN             | 100   |
| ความแตกต่างของความดัน             | 0 MPa<br>0 bar<br>0 psi   |
| ลักษณะขดลวด                       | 230 V AC: 50/60 Hz กำลังไฟเข้า 18.0 VA กำลังไฟโวลต์ตั้ง 15.0 VA   |
| ชั้นฉนวน                          | F   |
| ความผันผวนของแรงดันไฟฟ้าที่อนุญาต | +/- 10 %  |
| รอบการทำงาน                       | 100%  |
| รีเซ็ตประเภท                      | สปริงกล   |

| ลักษณะเฉพาะ                                    | มูลค่า  |
|--|---|
| ประเภทการกระตุ้น                               | โดยตรง  |
| ความดันปานกลาง                                 | 0 MPa...8.5 MPa<br>0 bar...85 bar<br>0 psi...1232.5 psi |
| ความหนืดสูงสุด                                 | 22 mm <sup>2</sup> /s                                   |
| อุณหภูมิปานกลาง                                | -10 °C...80 °C  |
| อุณหภูมิโดยรอบ                                 | -10 °C...35 °C  |
| อัตราการรั่วไหลตามมาตรฐาน EN 12266-1           | A   |
| กระแสKv  | 0.09 m <sup>3</sup> /h                                  |
| อัตราการไหลปกติ                                | 95 l/min  |
| สลับเวลาเปิด                                   | 20 ms   |
| เปลี่ยนเวลาปิด                                 | 18 ms   |
| วัสดุหมายเหตุ                                  | เป็นไปตามข้อกำหนด RoHS                                  |
| การปฏิบัติตามข้อกำหนดของห้องปฏิบัติการ         | VDMA24364 โซน III                                       |
| วัสดุที่อยู่อาศัย                              | หล่อทองเหลือง   |
| ตัวเรือนหมายเลขวัสดุ                           | CW617N  |
| ซีลวัสดุ                                       | FPM   |
| น้ำหนักผลิตภัณฑ์                               | 550 g   |
| เครื่องหมาย CE (ดูประกาศเกี่ยวกับความสอดคล้อง) | ตามคำสั่งไฟฟ้าแรงต่ำของสหภาพยุโรป                       |
| เครื่องหมาย UKCA (ดูคำประกาศความสอดคล้อง)      | ตามระเบียบของสหราชอาณาจักรสำหรับอุปกรณ์ไฟฟ้า            |
| ระดับการป้องกัน                                | IP65  |
| ระดับความต้านทานการกัดกร่อน KBK                | 1 - ความเค้นต่อการกัดกร่อนต่ำ                           |